



Instytut Meteorologii i Gospodarki Wodnej - Państwowy Instytut Badawczy
Biuro Meteorologicznych Prognoz Morskich - Wydział w Szczecinie

70-800 Szczecin ul. Przestrzenna 10

tel: 914342012, fax: 914691785

email: meteo.szczecin@imgw.pl

www: www.imgw.pl

PROGNOZA POGODY DLA WOJ. ZACHODNIOPOMORSKIEGO - AKTUALIZACJA

Aktualizacja dotyczy: podniesienia warto ci porywów na najbliższ noc, zgodnie z wydanym ostrze eniem

Wa no : od godz. 09:30 dnia 22.10.2021 do godz. 07:30 dnia 23.10.2021

W dzie zachmurzenie du e z wi kszymi przeja nieniami. Przelotne opady deszczu, miejscami burze, lokalnie mo liwy grad. Prognozowana wysoko opadów do 10 mm. Temperatura maksymalna od 8°C do 10°C. Wiatr do silny i silny, od 25 km/h do 40 km/h, w porywach do 90 km/h, nad morzem od 35 km/h do 50 km/h w porywach do 100 km/h, w powiecie koszali skim i sławie skim nad samym morzem porywy do 110 km/h, z kierunków zachodnich.

W nocy zachmurzenie umiarkowane i du e. Przelotne opady deszczu. W pasie nadmorskim miejscami burze. Prognozowana wysoko opadów do 10 mm. Temperatura minimalna od 4°C do 6°C. Wiatr umiarkowany i do silny, pocz tkowo w porywach do 75 km/h, nad morzem do silny i silny, od 40 km/h do 55 km/h, pocz tkowo w porywach do 95 km/h, zachodni i północno-zachodni.

Wa no : od godz. 07:30 dnia 23.10.2021 do godz. 07:30 dnia 24.10.2021

W dzie zachmurzenie umiarkowane i du e. Miejscami przelotny deszcz. Temperatura maksymalna od 9°C do 12°C. Wiatr umiarkowany i porywisty, nad morzem okresami do silny z porywami do 55 km/h, północno-zachodni.

W nocy zachmurzenie małe i umiarkowane. Miejscami mgły ograniczaj ce widzialno do 400 m. Temperatura minimalna od 3°C od 5°C, lokalnie przygruntowe przymrozki do -1°C. Wiatr słaby, południowo-zachodni.

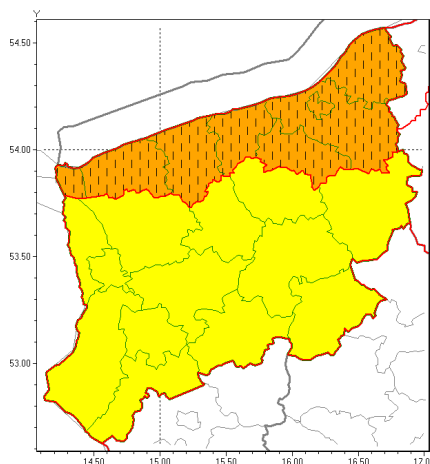
prognoz 163397/2021 opracował synoptyk dy urny Małgorzata Bachmatiuk, dnia 2021-10-22 09:17

Reklamacje dotycz ce produktu mo na składa w terminie do 3 dni od daty wydania na adres meteo.mok@imgw.pl.



Zasięg ostrzeżeń w województwie

Silny wiatr
2021-10-22 06:35



WOJEWÓDZTWO ZACHODNIOPOMORSKIE
OSTRZEŻENIA METEOROLOGICZNE ZBIORCZO NR 118
WYKAZ OBOWIĄZUJĄCYCH OSTRZEŻEŃ
o godz. 06:35 dnia 22.10.2021

Zjawisko/Stopień zagrożenia	Silny wiatr/2 ZMIANA
Obszar (w nawiasie numer ostrzeżenia dla powiatu)	powiaty: białogardzki(74), gryficki(64), kamieński(61), kołobrzeski(65), Koszalin(77), koszaliński(80), sławieński(79), winoujście(59)
Ważność	od godz. 06:34 dnia 22.10.2021 do godz. 22:00 dnia 22.10.2021
Prawdopodobieństwo	85%
Przebieg	Prognozuje się wystąpienie silnego wiatru o średniej prędkości od 30 km/h do 45 km/h, w pasie nadmorskim od 45 km/h do 60 km/h, w porywach do 110 km/h, z kierunków zachodnich.
SMS	IMGW-PIB OSTRZEŻEGA: WIATR/2 zachodniopomorskie (8 powiatów) od 06:34/22.10 do 22:00/22.10.2021 prędkość do 60 km/h, porywy do 110 km/h, kierunki W. Dotyczy powiatów: białogardzki, gryficki, kamieński, kołobrzeski, Koszalin, koszaliński, sławieński i winoujście.
RSO	Woj. zachodniopomorskie (8 powiatów), IMGW-PIB wydał ostrzeżenie drugiego stopnia o silnym wietrze
Uwagi	Przedłużono ważność do godziny 22:00. Prawdopodobnie ostrzeżenie będzie kontynuowane z niższym stopniem.
Zjawisko/Stopień zagrożenia	Silny wiatr/1
Obszar (w nawiasie numer ostrzeżenia dla powiatu)	powiaty: choszczeński(72), drawski(77), goleniowski(67), gryfiński(66), łobeski(69), mieliborski(69), policki(65), pyrzycki(68), stargardzki(72), Szczecin(63), szczeciński(79), widwiński(75), wałecki(77)



Wa no	od godz. 08:00 dnia 22.10.2021 do godz. 22:00 dnia 22.10.2021
Prawdopodobie stwo	80%
Przebieg	Prognozuje si wyst pienie silnego wiatru o redniej pr dko ci od 25 km/h do 40 km/h, w porywach do 90 km/h, z kierunków zachodnich.
SMS	IMGW-PIB OSTRZEGA: WIATR/1 zachodniopomorskie (13 powiatów) od 08:00/22.10 do 22:00/22.10.2021 pr dko do 40 km/h, porywy do 90 km/h, kierunki W. Dotyczy powiatów: choszczeski, drawski, goleniowski, gryfiski, łobeski, myliborski, policki, pyrzycki, stargardzki, Szczecin, szczecinecki, widwiski i wałecki.
RSO	Woj. zachodniopomorskie (13 powiatów), IMGW-PIB wydał ostrze enie pierwszego stopnia o silnym wietrze
Uwagi	Brak.
Dy urny synoptyk IMGW-PIB	Mariusz Pilipczuk
<p>Opracowanie niniejsze i jego format, jako przedmiot prawa autorskiego podlega ochronie prawnej, zgodnie z przepisami ustawy z dnia 4 lutego 1994r o prawie autorskim i prawach pokrewnych (dz. U. z 2006 r. Nr 90, poz. 631 z pó n. zm.). Wszelkie dalsze udost pnianie, rozpowszechnianie (przedruk, kopiowanie, wiadomo sms) jest dozwolone wył cznie w formie dosłownej z bezwzgl dnym wskazaniem ródła informacji tj. IMGW-PIB.</p>	



Instytut Meteorologii i Gospodarki Wodnej - Państwowy Instytut Badawczy
Biuro Meteorologicznych Prognoz Morskich - Wydział w Szczecinie

70-800 Szczecin ul. Przestrzenna 10
tel: 914342012, fax: 914691785
email: meteo.szczecin@imgw.pl
www: www.imgw.pl

PROGNOZA POGODY DLA WOJ. ZACHODNIOPOMORSKIEGO

Wa no : od godz. 07:30 dnia 22.10.2021 do godz. 07:30 dnia 23.10.2021

W dzie zachmurzenie du e z wi kszymi przeja nieniami. Przelotne opady deszczu, miejscami burze, lokalnie mo liwy grad. Prognozowana wysoko opadów do 10 mm. Temperatura maksymalna od 8°C do 10°C. Wiatr do silny i silny, od 25 km/h do 40 km/h, w porywach do 90 km/h, nad morzem od 35 km/h do 50 km/h w porywach do 100 km/h, w powiecie koszali skim i sławie skim nad samym morzem porywy do 110 km/h, z kierunków zachodnich.

W nocy zachmurzenie umiarkowane i du e. Przelotne opady deszczu. W pasie nadmorskim miejscami burze. Prognozowana wysoko opadów do 10 mm. Temperatura minimalna od 4°C do 6°C. Wiatr umiarkowany i do silny, w porywach do 55 km/h, nad morzem w porywach do 65 km/h, zachodni.

Wa no : od godz. 07:30 dnia 23.10.2021 do godz. 07:30 dnia 24.10.2021

W dzie zachmurzenie umiarkowane i du e. Miejscami przelotny deszcz. Temperatura maksymalna od 9°C do 12°C. Wiatr umiarkowany i porywisty, nad morzem okresami do silny z porywami do 55 km/h, północno-zachodni.

W nocy zachmurzenie małe i umiarkowane. Miejscami mgły ograniczaj ce widzialno do 400 m. Temperatura minimalna od 3°C od 5°C, lokalnie przygruntowe przymrozki do -1°C. Wiatr słaby, południowo-zachodni.

prognoz 163303/2021 opracował synoptyk dy urny Mariusz Pilipczuk, dnia 2021-10-22 05:55

Reklamacje dotycz ce produktu mo na składa w terminie do 3 dni od daty wydania na adres meteo.mok@imgw.pl.