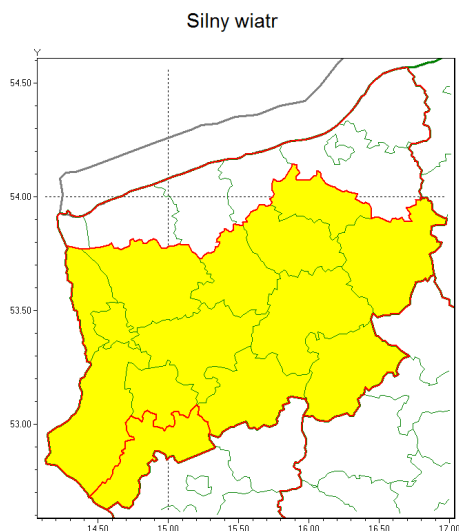




### Zasięg ostrzeżenia w województwie



### Ostrzeżenie meteorologiczne Nr 9

<b>Nazwa biura</b>	IMGW-PIB Biuro Meteorologicznych Prognoz Morskich Zespół w Szczecinie
<b>Zjawisko/stopień zagrożenia</b>	Silny wiatr/ 1
<b>Obszar</b>	województwo zachodniopomorskie <b>powiat myślibórski</b>
<b>Ważność</b>	od godz. 11:00 dnia 13.03.2020 do godz. 18:00 dnia 13.03.2020
<b>Przebieg</b>	Przewiduje się wystąpienie silnego wiatru o średniej prędkości od 35 km/h do 45 km/h, w porywach do 80 km/h z południowego-zachodu i zachodu.
<b>Prawdopodobieństwo wystąpienia zjawiska(%)</b>	85%
<b>Uwagi</b>	Brak.
<b>Dyrektor synoptyk IMGW-PIB</b>	Małgorzata Piotrowska
<b>Godzina i data wydania</b>	godz. 06:04 dnia 13.03.2020
<b>SMS</b>	IMGW-PIB OSTRZEŻENIE: WIATR/1 zachodniopomorskie/myślibórski od 11:00/13.03 do 18:00/13.03.2020 prędkość do 45 km/h, porywy do 80 km/h, SW i W.

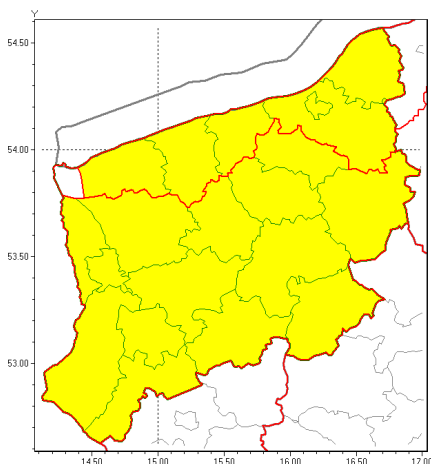
Opracowanie niniejsze i jego format, jako przedmiot prawa autorskiego podlega ochronie prawnej, zgodnie z przepisami ustawy z dnia 4 lutego 1994r o prawie autorskim i prawach pokrewnych (dz. U. z 2006 r. Nr 90, poz. 631 z późn. zm.).

Wszelkie dalsze udostępnianie, rozpowszechnianie (przedruk, kopiowanie, wiadomości sms) jest dozwolone wyłącznie w formie dosłownej z bezwzględnym wskazaniem źródła informacji tj. IMGW-PIB.

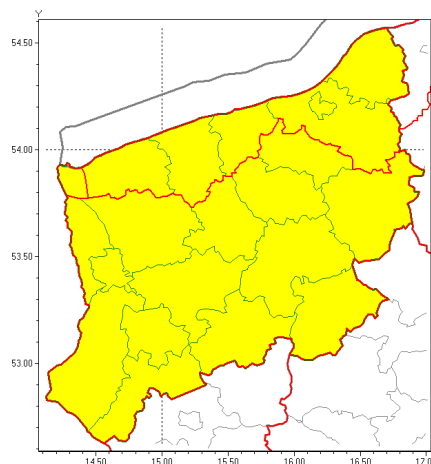


Zasięg ostrzeżeń w województwie

Oblodzenie  
2020-03-13 12:23



Silny wiatr  
2020-03-13 12:23



**WOJEWÓDZTWO ZACHODNIOPOMORSKIE**  
**OSTRZEŃENIA METEOROLOGICZNE ZBIORCZO NR 28**  
**WYKAZ OBOWIĄZUJĄCYCH OSTRZEŃENI**  
**o godz. 12:23 dnia 13.03.2020**

<b>Zjawisko/Stopień zagrożenia</b>	Oblodzenie/1
<b>Obszar (w nawiasie numer ostrzeżenia dla powiatu)</b>	powiaty: białogardzki(14), choszczeński(12), drawski(12), goleniowski(11), gryficki(14), gryfiński(10), kamieński(14), kołobrzeski(14), Koszalin(14), koszaliński(15), łobeski(11), mieliborski(10), policki(11), pyrzycki(10), sławieński(14), stargardzki(10), Szczecin(10), szczeciński(12), widwiński(12), wałecki(12)
<b>Ważność</b>	od godz. 23:00 dnia 13.03.2020 do godz. 08:00 dnia 14.03.2020
<b>Prawdopodobieństwo</b>	80%
<b>Przebieg</b>	Prognozuje się zamarzanie mokrej nawierzchni dróg i chodników po opadach deszczu, deszczu ze śniegiem i mokrego śniegu. Temperatura minimalna około -2°C, temperatura minimalna gruntu około -4°C.
<b>SMS</b>	IMGW-PIB OSTRZEŻENIA: OBLODZENIE/1 zachodniopomorskie (20 powiatów) od 23:00/13.03 do 08:00/14.03.2020 temp. min. do -2 st., przy gruncie do -4 st., lisko. Dotyczy powiatów: białogardzki, choszczeński, drawski, goleniowski, gryficki, gryfiński, kamieński, kołobrzeski, Koszalin, koszaliński, łobeski, mieliborski, policki, pyrzycki, sławieński, stargardzki, Szczecin, szczeciński, widwiński i wałecki.
<b>RSO</b>	Woj. zachodniopomorskie (20 powiatów), IMGW-PIB wydał ostrzeżenie pierwszego stopnia o oblodzeniu
<b>Uwagi</b>	Brak.
<b>Zjawisko/Stopień zagrożenia</b>	Silny wiatr/1



<b>Obszar (w nawiasie numer ostrze enia dla powiatu)</b>	powiaty: gryficki(13), kamie ski(13), kołobrzeczski(13), Koszalin(13), koszali ski(14), sławie ski(13), winouj cie(10)
<b>Wa no</b>	od godz. 12:00 dnia 13.03.2020 do godz. 03:00 dnia 14.03.2020
<b>Prawdopodobie stwo</b>	85%
<b>Przebieg</b>	Przewiduje si wyst pienie silnego wiatru o redniej pr dko ci od 40 km/h do 55 km/h, w porywach do 80 km/h z południowego-zachodu w nocy skr caj cego na północno-zachodni i północny.
<b>SMS</b>	IMGW-PIB OSTRZEGA: WIATR/1 zachodniopomorskie (7 powiatów) od 12:00/13.03 do 03:00/14.03.2020 pr dko do 55 km/h, porywy do 80 km/h, SW i NW. Dotyczy powiatów: gryficki, kamie ski, kołobrzeczski, Koszalin, koszali ski, sławie ski i winouj cie.
<b>RSO</b>	Woj. zachodniopomorskie (7 powiatów), IMGW-PIB wydał ostrze enie pierwszego stopnia o silnym wietrze
<b>Uwagi</b>	Brak.
<b>Zjawisko/Stopien zagro enia</b>	Silny wiatr/1
<b>Obszar (w nawiasie numer ostrze enia dla powiatu)</b>	powiaty: białogardzki(13), choszczeski(11), drawski(11), goleniowski(10), gryfi ski(9), łobeski(10), my liborski(9), policki(10), pyrzycki(9), stargardzki(9), Szczecin(9), szczecinecki(11), widwi ski(11), wałeczki(11)
<b>Wa no</b>	od godz. 11:00 dnia 13.03.2020 do godz. 18:00 dnia 13.03.2020
<b>Prawdopodobie stwo</b>	85%
<b>Przebieg</b>	Przewiduje si wyst pienie silnego wiatru o redniej pr dko ci od 35 km/h do 45 km/h, w porywach do 80 km/h z południowego-zachodu i zachodu.
<b>SMS</b>	IMGW-PIB OSTRZEGA: WIATR/1 zachodniopomorskie (14 powiatów) od 11:00/13.03 do 18:00/13.03.2020 pr dko do 45 km/h, porywy do 80 km/h, SW i W. Dotyczy powiatów: białogardzki, choszczeski, drawski, goleniowski, gryfi ski, łobeski, my liborski, policki, pyrzycki, stargardzki, Szczecin, szczecinecki, widwi ski i wałeczki.
<b>RSO</b>	Woj. zachodniopomorskie (14 powiatów), IMGW-PIB wydał ostrze enie pierwszego stopnia o silnym wietrze
<b>Uwagi</b>	Brak.
<b>Dy urny synoptyk IMGW-PIB</b>	Wojciech Szulc
Opracowanie niniejsze i jego format, jako przedmiot prawa autorskiego podlega ochronie prawnej, zgodnie z przepisami ustawy z dnia 4 lutego 1994r o prawie autorskim i prawach pokrewnych (dz. U. z 2006 r. Nr 90, poz. 631 z pó n. zm.). Wszelkie dalsze udost pniecie, rozpowszechnianie (przedruk, kopiowanie, wiadomo sms) jest dozwolone wył cznie w formie dosłownej z bezwzgl dnym wskazaniem ródła informacji tj. IMGW-PIB.	



Instytut Meteorologii i Gospodarki Wodnej - Państwowy Instytut Badawczy

**Biuro Meteorologicznych Prognoz Morskich Zespół w Szczecinie**

70-800 Szczecin ul. Przestrzenna 10

tel: 914342012, fax: 914691785

email: meteo.szczecin@imgw.pl

www: www.imgw.pl

## PROGNOZA NIEBEZPIECZNYCH ZJAWISK METEOROLOGICZNYCH

<b>Nazwa biura</b>	IMGW-PIB Biuro Meteorologicznych Prognoz Morskich Zespół w Szczecinie
<b>Obszar</b>	Województwo zachodniopomorskie
<b>PROGNOZA NA PIERWSZ DOB</b>	
<b>Wa no (cz. urz.)</b>	od godz. 07:30 dnia 11.03.2020 do godz. 07:30 dnia 12.03.2020
<b>Zjawisko/stopie zagro enia</b>	<b>Silny wiatr/1</b>
<b>Przebieg</b>	Prognozuje si wyst pienie silnego wiatru o redniej pr dko ci od 35 km/h do 45 km/h, w porywach do 70 km/h, z zachodu.
<b>PROGNOZA NA DRUG DOB</b>	
<b>Wa no (cz. urz.)</b>	od godz. 07:30 dnia 12.03.2020 do godz. 07:30 dnia 13.03.2020
<b>Zjawisko/stopie zagro enia</b>	<b>Silny wiatr/2</b>
<b>Przebieg</b>	Prognozuje si wyst pienie silnego wiatru o redniej pr dko ci od 40 km/h do 55 km/h, w porywach do 100 km/h, z zachodu.
<b>PROGNOZA NA TRZECI DOB</b>	
<b>Wa no (cz. urz.)</b>	od godz. 07:30 dnia 13.03.2020 do godz. 07:30 dnia 14.03.2020
<b>Zjawisko/stopie zagro enia</b>	<b>Silny wiatr/1</b>
<b>Przebieg</b>	Prognozuje si wyst pienie silnego wiatru o redniej pr dko ci od 35 km/h do 45 km/h, w porywach do 70 km/h, z zachodu.
<b>Uwagi</b>	Prognoza niebezpiecznych zjawisk meteorologicznych jest informacj orientacyjn . Wydawanie depeszy OSTRZE ENIE uniewa nia i anuluje wszystkie informacje dotycz ce tego samego okresu zawarte w prognozie.
<b>Dy urny synoptyk IMGW-PIB</b>	Wojciech Szulc
<b>Godzina i data wydania</b>	godz. 13:44 dnia 10.03.2020

Opracowanie niniejsze i jego format, jako przedmiot prawa autorskiego podlega ochronie prawnej, zgodnie z przepisami ustawy z dnia 4 lutego 1994r o prawie autorskim i prawach pokrewnych (dz. U. z 2006 r. Nr 90, poz. 631 z pó n. zm.).

Wszelkie dalsze udost pnianie, rozpowszechnianie (przedruk, kopiowanie, wiadomo sms) jest dozwolone wył cznie w formie dosłownej z bezwzgl dnym wskazaniem ródła informacji tj. IMGW-PIB.



Instytut Meteorologii i Gospodarki Wodnej - Państwowy Instytut Badawczy

**Biuro Meteorologicznych Prognoz Morskich Zespół w Szczecinie**

70-800 Szczecin ul. Przestrzenna 10

tel: 914342012, fax: 914691785

email: meteo.szczecin@imgw.pl

www: www.imgw.pl

## **PROGNOZA NIEBEZPIECZNYCH ZJAWISK METEOROLOGICZNYCH**

<b>Nazwa biura</b>	IMGW-PIB Biuro Meteorologicznych Prognoz Morskich Zespół w Szczecinie
<b>Obszar</b>	Województwo zachodniopomorskie
<b>PROGNOZA NA PIERWSZ DOB</b>	
<b>Wa no (cz. urz.)</b>	od godz. 07:30 dnia 13.03.2020 do godz. 07:30 dnia 14.03.2020
<b>Zjawisko/stopie zagro enia</b>	<b>Silny wiatr/1</b>
<b>Przebieg</b>	Po południu i w nocy prognozuje si wyst pienie silnego wiatru o redniej pr dko ci od 35 km/h do 50 km/h, na zachodzie w porywach do 70 km/h, nad morzem do 80 km/h, z zachodu i północnego zachodu, przejdzie z północy.
<b>PROGNOZA NA DRUG DOB</b>	
<b>Wa no (cz. urz.)</b>	od godz. 07:30 dnia 14.03.2020 do godz. 07:30 dnia 15.03.2020
<b>Zjawisko/stopie zagro enia</b>	<b>nie przewiduje si /-</b>
<b>Przebieg</b>	nie dotyczy
<b>PROGNOZA NA TRZECI DOB</b>	
<b>Wa no (cz. urz.)</b>	od godz. 07:30 dnia 15.03.2020 do godz. 07:30 dnia 16.03.2020
<b>Zjawisko/stopie zagro enia</b>	<b>nie przewiduje si /-</b>
<b>Przebieg</b>	nie dotyczy
<b>Uwagi</b>	Prognoza niebezpiecznych zjawisk meteorologicznych jest informacj orientacyjn . Wydawanie depeszy OSTRZE ENIE unieważnia i anuluje wszystkie informacje dotycz ce tego samego okresu zawarte w prognozie.
<b>Dy urny synoptyk IMGW-PIB</b>	Małgorzata Piotrowska
<b>Godzina i data wydania</b>	godz. 14:10 dnia 12.03.2020

Opracowanie niniejsze i jego format, jako przedmiot prawa autorskiego podlega ochronie prawnej, zgodnie z przepisami ustawy z dnia 4 lutego 1994r o prawie autorskim i prawach pokrewnych (dz. U. z 2006 r. Nr 90, poz. 631 z późn. zm.).

Wszelkie dalsze udostępnianie, rozpowszechnianie (przedruk, kopiowanie, wiadomości sms) jest dozwolone wyłącznie w formie dosłownej z bezwzględnym wskazaniem źródła informacji tj. IMGW-PIB.