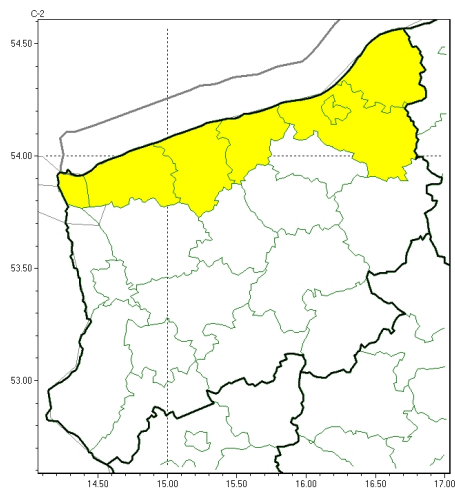




Silny wiatr

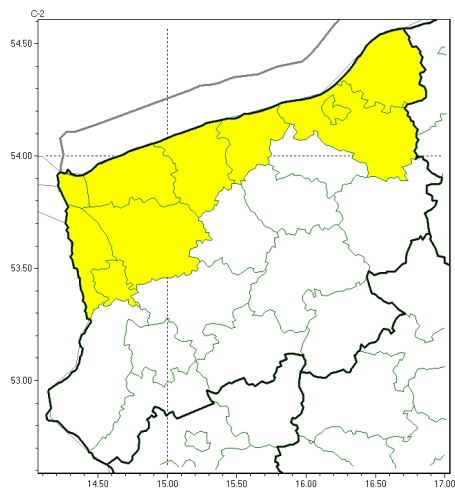


PROGNOZA NIEBEZPIECZNYCH ZJAWISK METEOROLOGICZNYCH NA PIERWSZ DOB

Obszar	Województwo zachodniopomorskie
Ważność (cz. urz.)	od godz. 07:30 dnia 20.12.2023 (roda) do godz. 07:30 dnia 21.12.2023 (czwartek)
Zjawisko/stopień zagrożenia Kryteria	Silny wiatr/1 (gryficki, kamieński, kotobrzeski, Koszalin, koszaliński, sławieński i winoujście) Silny wiatr o średniej prędkości do 70 km/h lub porywy wiatru o prędkości do 85 km/h.



Silny wiatr

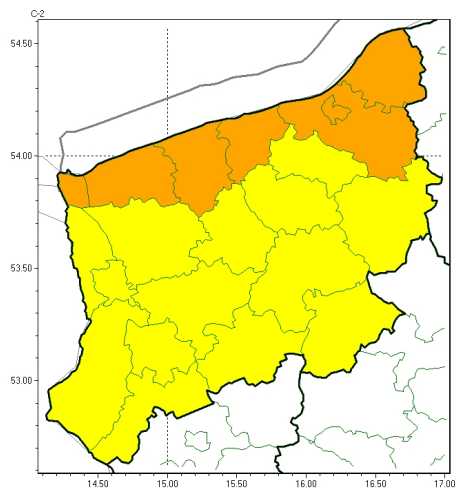


PROGNOZA NIEBEZPIECZNYCH ZJAWISK METEOROLOGICZNYCH NA DRUG DOB

Obszar	Województwo zachodniopomorskie
Wa no (cz. urz.)	od godz. 07:30 dnia 21.12.2023 (czwartek) do godz. 07:30 dnia 22.12.2023 (pi tek)
Zjawisko/stopie zagro enia Kryteria	Silny wiatr/1 (<i>goleniowski, gryficki, kamie ski, kołobrzeski, Koszalin, koszali ski, policki, sławie ski, Szczecin i winouj cie</i>) Silny wiatr o redniej pr dko ci do 70 km/h lub porywy wiatru o pr dko ci do 85 km/h.



Silny wiatr

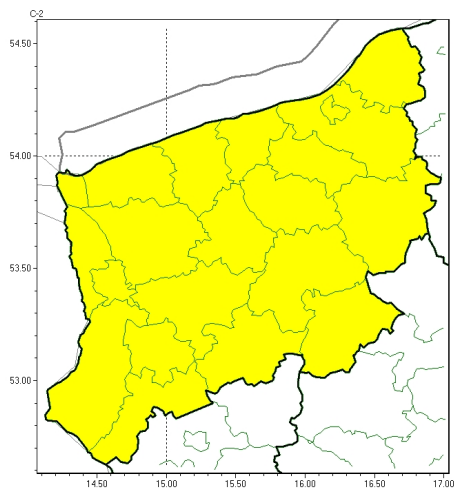


PROGNOZA NIEBEZPIECZNYCH ZJAWISK METEOROLOGICZNYCH NA TRZECI DOB

Obszar	Województwo zachodniopomorskie
Ważność (cz. urz.)	od godz. 07:30 dnia 22.12.2023 (piątek) do godz. 07:30 dnia 23.12.2023 (sobota)
Zjawisko/stopień zagrożenia Kryteria	Silny wiatr/1 (<i>białogardzki, choszczeński, drawski, goleniowski, gryfiński, łobeski, myliborski, policki, pyrzycki, stargardzki, Szczecin, szczeciński, widwiński i walecki</i>) Silny wiatr o średniej prędkości do 70 km/h lub porywy wiatru o prędkości do 85 km/h. Silny wiatr/2 (<i>gryfiński, kamieński, kotobrzeski, Koszalin, koszaliński, sławieński i winoujście</i>) Silny wiatr o średniej prędkości do 85 km/h lub porywy wiatru o prędkości do 115 km/h.



Silny wiatr



PROGNOZA NIEBEZPIECZNYCH ZJAWISK METEOROLOGICZNYCH NA CZWART DOB

Obszar	Województwo zachodniopomorskie
Wa no (cz. urz.)	od godz. 07:30 dnia 23.12.2023 (sobota) do godz. 07:30 dnia 24.12.2023 (niedziela)
Zjawisko/stopie zagrożenia Kryteria	Silny wiatr/1 (wszystkie powiaty) Silny wiatr o średniej prędkości do 70 km/h lub porywy wiatru o prędkości do 85 km/h.

Godzina i data wydania	godz. 14:24 dnia 19.12.2023
Uwagi	Prognoza niebezpiecznych zjawisk meteorologicznych jest informacją orientacyjną. Wydanie depeszy OSTRZEŻENIE uniemożliwia i anuluje wszystkie informacje dotyczące tego samego okresu i zjawiska zawarte w prognozie. Sprawdź aktualne ostrzeżenia oraz teksty prognoz synoptycznych.

Opracowanie niniejsze i jego format, jako przedmiot prawa autorskiego podlega ochronie prawnej, zgodnie z przepisami ustawy z dnia 4 lutego 1994r o prawie autorskim i prawach pokrewnych (dz. U. z 2006 r. Nr 90, poz. 631 z późn. zm.).

Wszelkie dalsze udostępnianie, rozpowszechnianie (przedruk, kopiowanie, wiadomości sms) jest dozwolone wyłącznie w formie dosłownej z bezwzględnym wskazaniem źródła informacji tj. IMGW-PIB.