



Instytut Meteorologii i Gospodarki Wodnej - Państwowy Instytut Badawczy

**Biuro Meteorologicznych Prognoz Morskich w Gdyni**

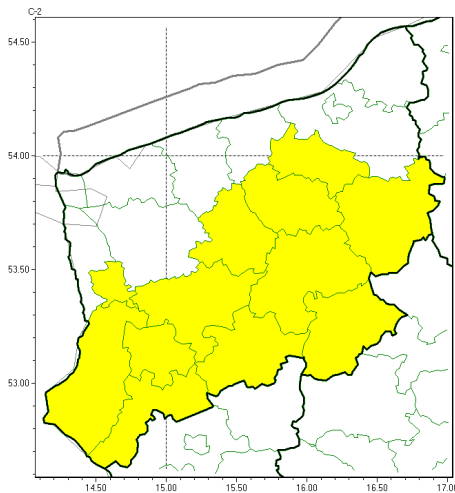
81-342 Gdynia ul. Waszyngtona 42

tel: 58-6288150, osłona morska 58-6288154, fax: 058-6203422

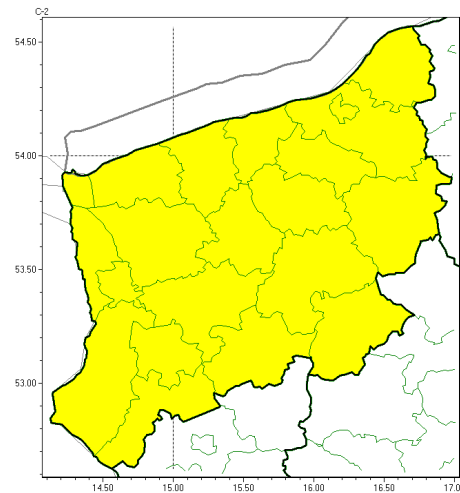
email: meteo.gdynia@imgw.pl

www: www.imgw.pl

Burze z gradem



Silny wiatr



**PROGNOZA NIEBEZPIECZNYCH ZJAWISK METEOROLOGICZNYCH  
NA PIERWSZ DOB**

<b>Obszar</b>	Województwo zachodniopomorskie
<b>Wa no (cz. urz.)</b>	od godz. 07:30 dnia 28.05.2022 (sobota) do godz. 07:30 dnia 29.05.2022 (niedziela)
<b>Zjawisko/stopie zagrożenia Kryteria</b>	<b>Burze z gradem/1</b> ( <i>białogardzki, choszcze ski, drawski, gryfi ski, łobeski, my liborski, pyrzycki, stargardzki, Szczecin, szczecinecki, widwi ski i wałecki</i> ) Burze z opadami deszczu 20-35 mm lub porywami wiatru o pr dko ci 70-85 km/h. Lokalnie opady gradu.  <b>Silny wiatr/1</b> ( <i>wszystkie powiaty</i> ) Silny wiatr o redniej pr dko ci do 70 km/h lub porywy wiatru o pr dko ci do 85 km/h.



Instytut Meteorologii i Gospodarki Wodnej - Państwowy Instytut Badawczy

**Biuro Meteorologicznych Prognoz Morskich w Gdyni**

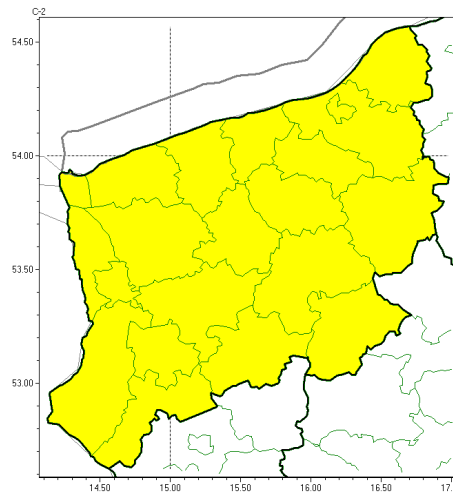
81-342 Gdynia ul. Waszyngtona 42

tel: 58-6288150, osłona morska 58-6288154, fax: 058-6203422

email: meteo.gdynia@imgw.pl

www: www.imgw.pl

Burze z gradem



**PROGNOZA NIEBEZPIECZNYCH ZJAWISK METEOROLOGICZNYCH  
NA DRUGI DOB**

<b>Obszar</b>	Województwo zachodniopomorskie
<b>Ważność (cz. urz.)</b>	od godz. 07:30 dnia 29.05.2022 (niedziela) do godz. 07:30 dnia 30.05.2022 (poniedziałek)
<b>Zjawisko/stopień zagrożenia Kryteria</b>	<b>Burze z gradem/1</b> (wszystkie powiaty) Burze z opadami deszczu 20-35 mm lub porywami wiatru o prędkości 70-85 km/h. Lokalnie opady gradu.



Instytut Meteorologii i Gospodarki Wodnej - Państwowy Instytut Badawczy

**Biuro Meteorologicznych Prognoz Morskich w Gdyni**

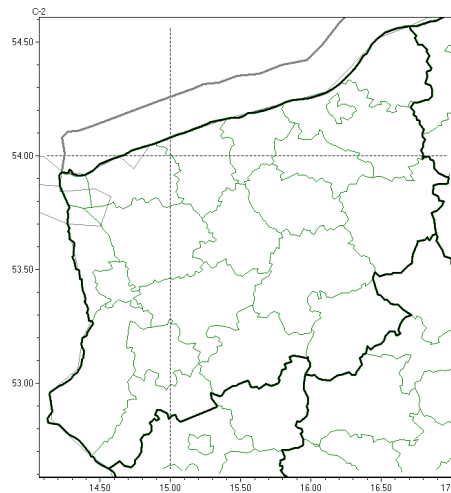
81-342 Gdynia ul. Waszyngtona 42

tel: 58-6288150, osłona morska 58-6288154, fax: 058-6203422

email: meteo.gdynia@imgw.pl

www: www.imgw.pl

Brak niebezpiecznych zjawisk



**PROGNOZA NIEBEZPIECZNYCH ZJAWISK METEOROLOGICZNYCH  
NA TRZECI DOB**

<b>Obszar</b>	Województwo zachodniopomorskie
<b>Ważność (cz. urz.)</b>	od godz. 07:30 dnia 30.05.2022 (poniedziałek) do godz. 07:30 dnia 31.05.2022 (wtorek)
<b>Zjawisko/stopec zagrożenia Kryteria</b>	Nie przewiduje się /-



Instytut Meteorologii i Gospodarki Wodnej - Państwowy Instytut Badawczy

**Biuro Meteorologicznych Prognoz Morskich w Gdyni**

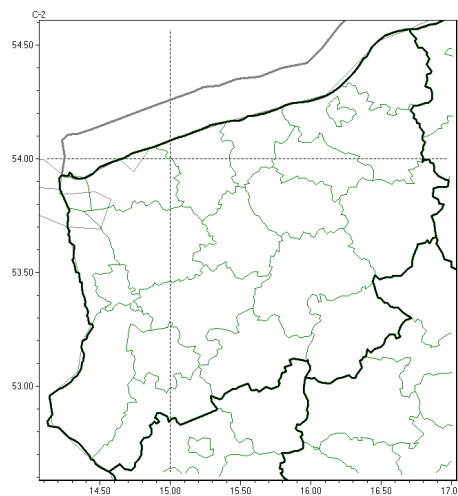
81-342 Gdynia ul. Waszyngtona 42

tel: 58-6288150, osłona morska 58-6288154, fax: 058-6203422

email: meteo.gdynia@imgw.pl

www: www.imgw.pl

Brak niebezpiecznych zjawisk



**PROGNOZA NIEBEZPIECZNYCH ZJAWISK METEOROLOGICZNYCH  
NA CZWART DOB**

<b>Obszar</b>	Województwo zachodniopomorskie
<b>Ważność (cz. urz.)</b>	od godz. 07:30 dnia 31.05.2022 (wtorek) do godz. 07:30 dnia 01.06.2022 (roda)
<b>Zjawisko/stopień zagrożenia Kryteria</b>	Nie przewiduje się /-

<b>Godzina i data wydania</b>	godz. 14:38 dnia 27.05.2022
<b>Uwagi</b>	Prognoza niebezpiecznych zjawisk meteorologicznych jest informacją orientacyjną. Wydawanie depeszy OSTRZEŻENIE uniemożliwia i anuluje wszystkie informacje dotyczące tego samego okresu i zjawiska zawarte w prognozie. <b>Sprawdź aktualne ostrzeżenie oraz teksty prognoz synoptycznych.</b>

Opracowanie niniejsze i jego format, jako przedmiot prawa autorskiego podlega ochronie prawnej, zgodnie z przepisami ustawy z dnia 4 lutego 1994r o prawie autorskim i prawach pokrewnych (dz. U. z 2006 r. Nr 90, poz. 631 z późn. zm.).

Wszelkie dalsze udostępnianie, rozpowszechnianie (przedruk, kopiowanie, wiadomości sms) jest dozwolone wyłącznie w formie dosłownej z bezwzględnym wskazaniem źródła informacji tj. IMGW-PIB.