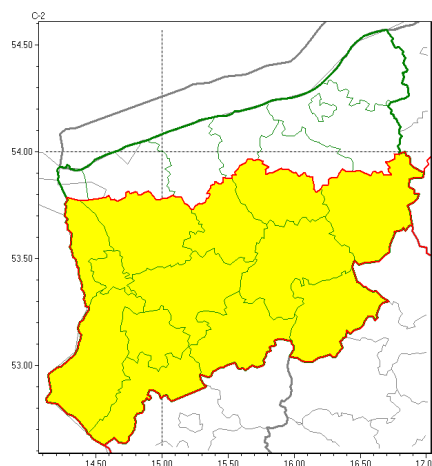




Zasięg ostrzeżeń w województwie

Oblodzenie
2022-02-11 12:34



WOJEWÓDZTWO ZACHODNIOPOMORSKIE
OSTRZEŻENIA METEOROLOGICZNE ZBIORCZO NR 26
WYKAZ OBLODZENIA WZAJEMNYCH OSTRZEŻEŃ
o godz. 12:34 dnia 11.02.2022

Zjawisko/Stopień zagrożenia	Oblodzenie/1
Obszar (w nawiasie numer ostrzeżenia dla powiatu)	powiaty: choszczeński(17), drawski(17), goleniowski(17), gryfiński(16), łobeski(17), myliborski(17), policki(17), pyrzycki(17), stargardzki(17), Szczecin(17), szczeciński(19), widwiński(18), wałecki(17)
Ważność	od godz. 20:00 dnia 11.02.2022 do godz. 08:00 dnia 12.02.2022
Prawdopodobieństwo	70%
Przebieg	Prognozuje się zamarzanie mokrej nawierzchni dróg i chodników po opadach deszczu, deszczu ze mżawką lub mokrego śniegu powodujących ich oblodzenie. Temperatura minimalna od -4°C do -2°C , temperatura minimalna przy gruncie do -6°C .
SMS	IMGW-PIB OSTRZEŻENIE: OBLODZENIE/1 zachodniopomorskie (13 powiatów) od 20:00/11.02 do 08:00/12.02.2022 temp. min. od -4°C do -2°C , przy gruncie do -6°C , lisko. Dotyczy powiatów: choszczeński, drawski, goleniowski, gryfiński, łobeski, myliborski, policki, pyrzycki, stargardzki, Szczecin, szczeciński, widwiński i wałecki.
RSO	Woj. zachodniopomorskie (13 powiatów), IMGW-PIB wydał ostrzeżenie pierwszego stopnia o oblodzeniu
Uwagi	Brak.
Dyżurny synoptyk IMGW-PIB	Małgorzata Piotrowska



Instytut Meteorologii i Gospodarki Wodnej - Państwowy Instytut Badawczy
Biuro Meteorologicznych Prognoz Morskich - Wydział w Szczecinie

70-800 Szczecin ul. Przestrzenna 10

tel: 914342012, fax: 914691785

email: meteo.szczecin@imgw.pl

www: www.imgw.pl

Opracowanie niniejsze i jego format, jako przedmiot prawa autorskiego podlega ochronie prawnej, zgodnie z przepisami ustawy z dnia 4 lutego 1994r o prawie autorskim i prawach pokrewnych (dz. U. z 2006 r. Nr 90, poz. 631 z późn. zm.).

Wszelkie dalsze udostępnianie, rozpowszechnianie (przedruk, kopiowanie, wiadomości sms) jest dozwolone wyłącznie w formie dosłownej z bezwzględnym wskazaniem źródła informacji tj. IMGW-PIB.