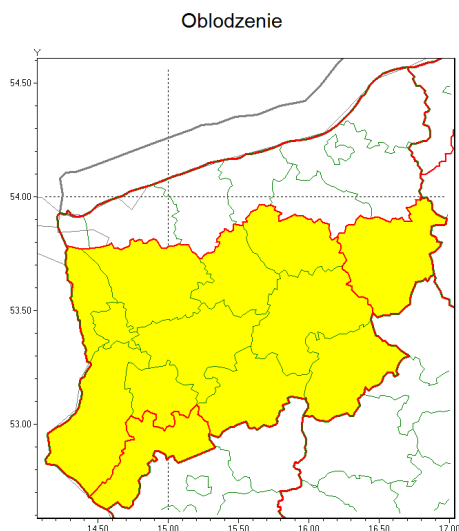




Zasięg ostrzeżenia w województwie



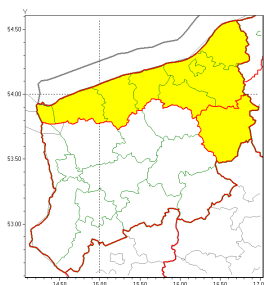
Ostrzeżenie meteorologiczne Nr 9

Nazwa biura	IMGW-PIB Biuro Meteorologicznych Prognoz Morskich - Wydział w Szczecinie
Zjawisko/stopień zagrożenia	Oblodzenie/ 1
Obszar	województwo zachodniopomorskie powiat myliborski
Ważność	od godz. 16:00 dnia 20.01.2022 do godz. 06:00 dnia 21.01.2022
Przebieg	Prognozuje się zamarzanie mokrej nawierzchni dróg i chodników po opadach deszczu z niegłębokim śniegiem oraz mokrego śniegu powodujących ich oblodzenie. Temperatura minimalna około -2°C, temperatura minimalna przy gruncie około -4°C.
Prawdopodobieństwo wystąpienia zjawiska(%)	80%
Uwagi	Temperatura ujemna i oblodzenie będzie utrzymywać się również w okresie po zakończeniu ważności Ostrzeżenia.
Dyrektor synoptyk IMGW-PIB	Małgorzata Bachmatiuk
Godzina i data wydania	godz. 12:15 dnia 20.01.2022
SMS	IMGW-PIB OSTRZEŻENIE: OBLODZENIE/1 zachodniopomorskie/myliborski od 16:00/20.01 do 06:00/21.01.2022 temp. min. od -2 st. do -1 st., przy gruncie do -3 st., lisko.
Opracowanie niniejsze i jego format, jako przedmiot prawa autorskiego podlega ochronie prawnej, zgodnie z przepisami ustawy z dnia 4 lutego 1994r o prawie autorskim i prawach pokrewnych (dz. U. z 2006 r. Nr 90, poz. 631 z późn. zm.). Wszelkie dalsze udostępnianie, rozpowszechnianie (przedruk, kopiowanie, wiadomości sms) jest dozwolone wyłącznie w formie dosłownej z bezwzględnym wskazaniem źródła informacji tj. IMGW-PIB.	

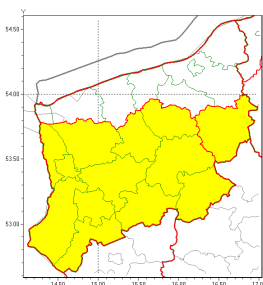


Zasięg ostrzeżeń w województwie

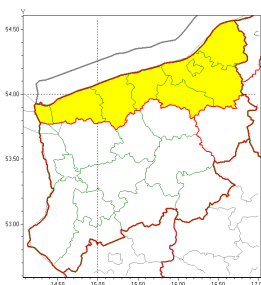
Intensywne opady śniegu
2022-01-20 12:15



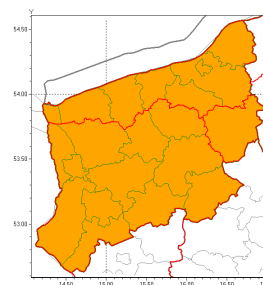
Oblodzenie
2022-01-20 12:15



Silny wiatr
2022-01-20 12:15



Zawieje/zamiecie śnieżne
2022-01-20 12:15



WOJEWÓDZTWO ZACHODNIOPOMORSKIE OSTRZEŃ ENIA METEOROLOGICZNE ZBIORCZO NR 12 WYKAZ OBOWIĄZUJĄCYCH OSTRZEŃ ENIA o godz. 12:15 dnia 20.01.2022

Zjawisko/Stopień zagrożenia	Oblodzenie/1
Obszar (w nawiasie numer ostrzeżenia dla powiatu)	powiaty: choszczeński(9), drawski(9), goleniowski(8), gryfiński(8), łobeski(9), myliborski(9), policki(8), pyrzycki(9), stargardzki(9), Szczecin(8), szczeciński(11), widwiński(10), wałecki(9)
Ważność	od godz. 16:00 dnia 20.01.2022 do godz. 06:00 dnia 21.01.2022
Prawdopodobieństwo	80%
Przebieg	Prognozuje się zamarzanie mokrej nawierzchni dróg i chodników po opadach deszczu ze mrogu oraz mokrego mrogu powodujących ich oblodzenie. Temperatura minimalna około -2°C, temperatura minimalna przy gruncie około -4°C.
SMS	IMGW-PIB OSTRZEGA: OBLODZENIE/1 zachodniopomorskie (13 powiatów) od 16:00/20.01 do 06:00/21.01.2022 temp. min. od -2 st. do -1 st., przy gruncie do -3 st., lisko. Dotyczy powiatów: choszczeński, drawski, goleniowski, gryfiński, łobeski, myliborski, policki, pyrzycki, stargardzki, Szczecin, szczeciński, widwiński i wałecki.
RSO	Woj. zachodniopomorskie (13 powiatów), IMGW-PIB wydał ostrzeżenie pierwszego stopnia o oblodzeniu
Uwagi	Temperatura ujemna i oblodzenie będzie utrzymywać się również w okresie po zakończeniu ważności Ostrzeżenia.
Zjawisko/Stopień zagrożenia	Silny wiatr/1
Obszar (w nawiasie numer ostrzeżenia dla powiatu)	powiaty: białogardzki(12), gryficki(11), kamieński(11), kołobrzeski(12), Koszalin(12), koszaliński(13), sławieński(13), winoujście(11)
Ważność	od godz. 12:30 dnia 20.01.2022 do godz. 08:00 dnia 21.01.2022
Prawdopodobieństwo	80%



Przebieg	Prognozuje się wystąpienie silnego wiatru o średniej prędkości od 40 km/h do 55 km/h, w porywach do 85 km/h, z północnego zachodu.
SMS	IMGW-PIB OSTRZEŻEGA: WIATR/1 zachodniopomorskie (8 powiatów) od 12:30/20.01 do 08:00/21.01.2022 prędkość do 50 km/h, porywy do 85 km/h, NW. Dotyczy powiatów: białogardzki, gryficki, kamieński, kołobrzeski, Koszalin, koszaliński, sławieński i winoujście.
RSO	Woj. zachodniopomorskie (8 powiatów), IMGW-PIB wydał ostrzeżenie pierwszego stopnia o silnym wietrze
Uwagi	Jest to kontynuacja wcześniejszego Ostrzeżenia z 2-im stopniem na silny wiatr.
Zjawisko/Stopień zagrożenia	Intensywne opady śniegu/1
Obszar (w nawiasie numer ostrzeżenia dla powiatu)	powiaty: białogardzki(11), gryficki(10), kamieński(10), kołobrzeski(11), Koszalin(11), koszaliński(12), sławieński(12), szczecinecki(10), winoujście(10)
Ważność	od godz. 10:00 dnia 20.01.2022 do godz. 21:00 dnia 20.01.2022
Prawdopodobieństwo	70%
Przebieg	Prognozowane są opady śniegu powodujące miejscami przyrost pokrywy śnieżnej o 10 cm do 15 cm. Opadom śniegu towarzyszyć mogą burze i zawieje śnieżne.
SMS	IMGW-PIB OSTRZEŻEGA: NIEG/1 zachodniopomorskie (9 powiatów) od 10:00/20.01 do 21:00/20.01.2022 przyrost pokrywy do 15 cm. Dotyczy powiatów: białogardzki, gryficki, kamieński, kołobrzeski, Koszalin, koszaliński, sławieński, szczecinecki i winoujście.
RSO	Woj. zachodniopomorskie (9 powiatów), IMGW-PIB wydał ostrzeżenie pierwszego stopnia o intensywnych opadach śniegu
Uwagi	Brak.
Zjawisko/Stopień zagrożenia	Zawieje/zamiecie śnieżne/2
Obszar (w nawiasie numer ostrzeżenia dla powiatu)	powiaty: białogardzki(10), choszczeński(8), drawski(8), goleniowski(7), gryficki(9), gryfiński(7), kamieński(9), kołobrzeski(10), Koszalin(10), koszaliński(11), łobeski(8), myliborski(8), policki(7), pyrzycki(8), sławieński(11), stargardzki(8), Szczecin(7), szczecinecki(9), widwiński(9), winoujście(9), wałecki(8)
Ważność	od godz. 04:00 dnia 20.01.2022 do godz. 14:00 dnia 20.01.2022
Prawdopodobieństwo	80%
Przebieg	Prognozowane są zawieje i zamiecie śnieżne spowodowane opadami śniegu i wiatrem o średniej prędkości od 35 km/h do 50 km/h w porywach do 80 km/h, nad morzem od 45 km/h do 60 km/h w porywach do 100 km/h, z północnego-zachodu.
SMS	IMGW-PIB OSTRZEŻEGA: ZAMIEŚNIEŃNA/2 zachodniopomorskie (wszystkie powiaty) od 04:00/20.01 do 14:00/20.01.2022 śnieg i wiatr do 60 km/h, porywy do 100 km/h, NW. Dotyczy powiatów: wszystkie powiaty.
RSO	Woj. zachodniopomorskie (wszystkie powiaty), IMGW-PIB wydał ostrzeżenie drugiego stopnia o zawiejach i zamieciach śnieżnych



Uwagi	Brak.
Dyurny synoptyk IMGW-PIB	Małgorzata Bachmatiuk
<p>Opracowanie niniejsze i jego format, jako przedmiot prawa autorskiego podlega ochronie prawnej, zgodnie z przepisami ustawy z dnia 4 lutego 1994r o prawie autorskim i prawach pokrewnych (dz. U. z 2006 r. Nr 90, poz. 631 z późn. zm.).</p> <p>Wszelkie dalsze udostępnianie, rozpowszechnianie (przedruk, kopiowanie, wiadomości sms) jest dozwolone wyłącznie w formie dosłownej z bezwzględnym wskazaniem źródła informacji tj. IMGW-PIB.</p>	