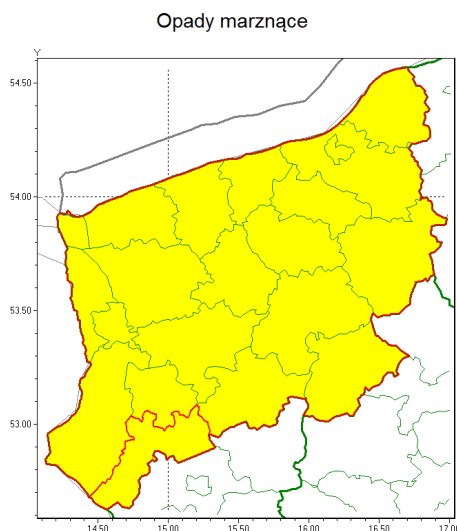




Zasięg ostrzeżenia w województwie



Ostrzeżenie meteorologiczne Nr 2

Nazwa biura	IMGW-PIB Biuro Meteorologicznych Prognoz Morskich - Wydział w Szczecinie
Zjawisko/stopień zagrożenia	Opady marznące/ 1
Obszar	województwo zachodniopomorskie powiat myślibórski
Ważność	od godz. 07:00 dnia 12.01.2022 do godz. 15:00 dnia 12.01.2022
Przebieg	Prognozowane słabe opady marznącego deszczu lub mawki powodujące gołoled.
Prawdopodobieństwo wystąpienia zjawiska(%)	80%
Uwagi	Brak.
Dyrektor synoptyk IMGW-PIB	Małgorzata Piotrowska
Godzina i data wydania	godz. 06:03 dnia 12.01.2022
SMS	IMGW-PIB OSTRZEŻENIE: MARZNAĆCE OPADY/1 zachodniopomorskie/myślibórski od 07:00/12.01 do 15:00/12.01.2022 marznące opady, drogi liskie.

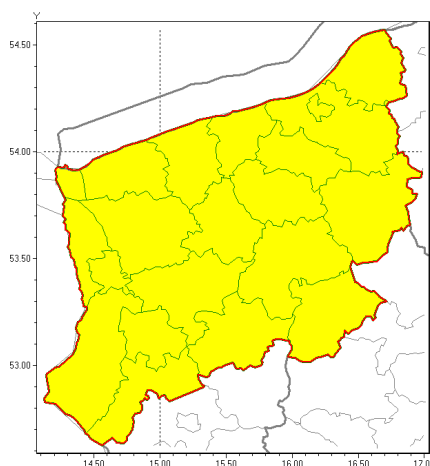
Opracowanie niniejsze i jego format, jako przedmiot prawa autorskiego podlega ochronie prawnej, zgodnie z przepisami ustawy z dnia 4 lutego 1994r o prawie autorskim i prawach pokrewnych (dz. U. z 2006 r. Nr 90, poz. 631 z późn. zm.).

Wszelkie dalsze udostępnianie, rozpowszechnianie (przedruk, kopiowanie, wiadomości sms) jest dozwolone wyłącznie w formie dosłownej z bezwzględnym wskazaniem źródła informacji tj. IMGW-PIB.



Zasięg ostrzeżeń w województwie

Opady marznące
2022-01-12 06:03



WOJEWÓDZTWO ZACHODNIOPOMORSKIE
OSTRZEŻENIA METEOROLOGICZNE ZBIORCZO NR 3
WYKAZ OBOWIĄZUJĄCYCH OSTRZEŻEŃ
o godz. 06:03 dnia 12.01.2022

Zjawisko/Stopień zagrożenia	Opady marznące/1
Obszar (w nawiasie numer ostrzeżenia dla powiatu)	powiaty: białogardzki(3), choszczeński(2), drawski(2), goleniowski(2), gryficki(3), gryfiński(2), kamieński(3), kołobrzeski(3), Koszalin(3), koszaliński(3), łobeski(2), myliborski(2), policki(2), pyrzycki(2), sławieński(3), stargardzki(2), Szczecin(2), szczeciński(2), widwiński(2), winowajski(3), wałecki(2)
Ważność	od godz. 07:00 dnia 12.01.2022 do godz. 15:00 dnia 12.01.2022
Prawdopodobieństwo	80%
Przebieg	Prognozowane są słabe opady marznącego deszczu lub mawki powodujące gołoled.
SMS	IMGW-PIB OSTRZEŻENIA: MARZĄCE OPADY/1 zachodniopomorskie (wszystkie powiaty) od 07:00/12.01 do 15:00/12.01.2022 marznące opady, drogi liskie. Dotyczy powiatów: wszystkie powiaty.
RSO	Woj. zachodniopomorskie (wszystkie powiaty), IMGW-PIB wydał ostrzeżenie pierwszego stopnia o opadach marzących
Uwagi	Brak.
Dyżurny synoptyk IMGW-PIB	Małgorzata Piotrowska



Instytut Meteorologii i Gospodarki Wodnej - Państwowy Instytut Badawczy
Biuro Meteorologicznych Prognoz Morskich - Wydział w Szczecinie

70-800 Szczecin ul. Przestrzenna 10

tel: 914342012, fax: 914691785

email: meteo.szczecin@imgw.pl

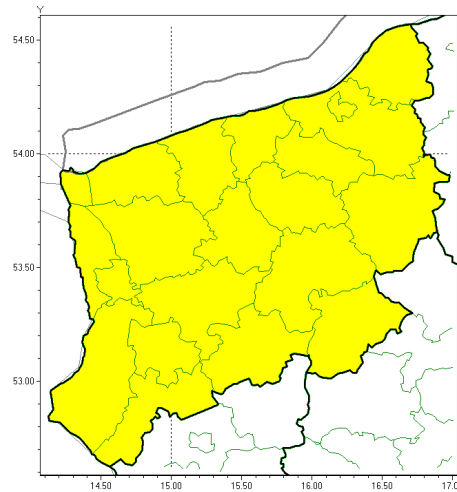
www: www.imgw.pl

Opracowanie niniejsze i jego format, jako przedmiot prawa autorskiego podlega ochronie prawnej, zgodnie z przepisami ustawy z dnia 4 lutego 1994r o prawie autorskim i prawach pokrewnych (dz. U. z 2006 r. Nr 90, poz. 631 z późn. zm.).

Wszelkie dalsze udostępnianie, rozpowszechnianie (przedruk, kopiowanie, wiadomości sms) jest dozwolone wyłącznie w formie dosłownej z bezwzględnym wskazaniem źródła informacji tj. IMGW-PIB.



Opady marznące

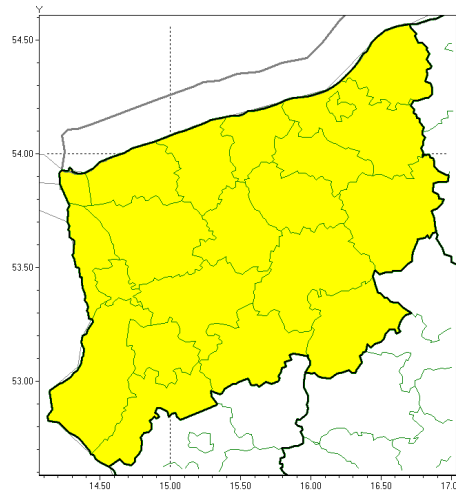


**PROGNOZA NIEBEZPIECZNYCH ZJAWISK METEOROLOGICZNYCH
NA PIERWSZ DOB**

Obszar	Województwo zachodniopomorskie
Ważność (cz. urz.)	od godz. 07:30 dnia 12.01.2022 (roda) do godz. 07:30 dnia 13.01.2022 (czwartek)
Zjawisko/stopec zagrożenia Kryteria	Opady marznące/1 (wszystkie powiaty) Słabe opady marznącego deszczu lub mawki, trwające nie dłużej niż 12 godzin i powodujące goledek.



Silny wiatr

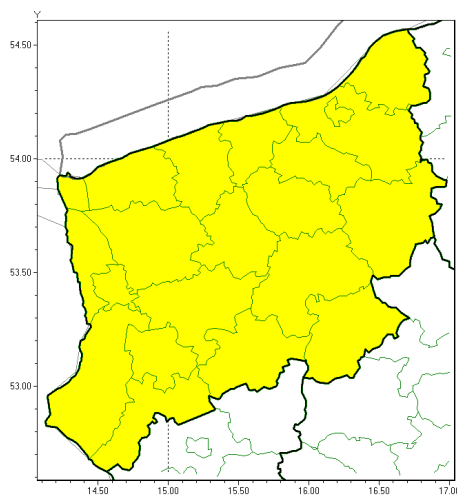


**PROGNOZA NIEBEZPIECZNYCH ZJAWISK METEOROLOGICZNYCH
NA DRUGI DOB**

Obszar	Województwo zachodniopomorskie
Ważność (cz. urz.)	od godz. 07:30 dnia 13.01.2022 (czwartek) do godz. 07:30 dnia 14.01.2022 (piątek)
Zjawisko/stopec zagrożenia Kryteria	Silny wiatr/1 (wszystkie powiaty) Silny wiatr o średniej prędkości 55-72 km/h lub porywy wiatru o prędkości 70-90 km/h.



Silny wiatr

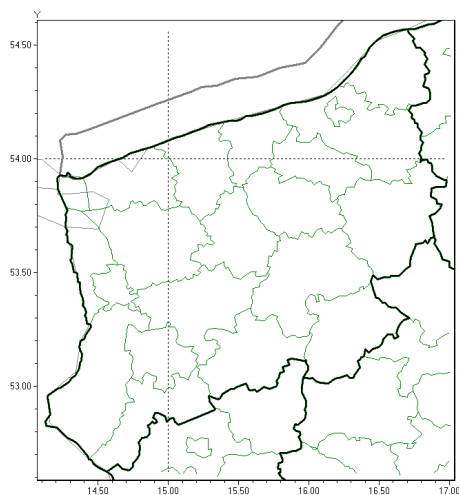


**PROGNOZA NIEBEZPIECZNYCH ZJAWISK METEOROLOGICZNYCH
NA TRZECI DOB**

Obszar	Województwo zachodniopomorskie
Ważność (cz. urz.)	od godz. 07:30 dnia 14.01.2022 (piątek) do godz. 07:30 dnia 15.01.2022 (sobota)
Zjawisko/stopień zagrożenia Kryteria	Silny wiatr/1 (wszystkie powiaty) Silny wiatr o średniej prędkości 55-72 km/h lub porywy wiatru o prędkości 70-90 km/h.



Brak niebezpiecznych zjawisk



PROGNOZA NIEBEZPIECZNYCH ZJAWISK METEOROLOGICZNYCH

NA CZWART DOB

Obszar	Województwo zachodniopomorskie
Ważność (cz. urz.)	od godz. 07:30 dnia 15.01.2022 (sobota) do godz. 07:30 dnia 16.01.2022 (niedziela)
Zjawisko/stopień zagrożenia Kryteria	Nie przewiduje się /-

Dyżurny synoptyk IMGW-PIB	Grażyna Dąbrowska
Godzina i data wydania	godz. 14:30 dnia 11.01.2022
Uwagi	Prognoza niebezpiecznych zjawisk meteorologicznych jest informacją orientacyjną. Wydawanie depeszy OSTRZEŻENIE uniemożliwia i anuluje wszystkie informacje dotyczące tego samego okresu i zjawiska zawarte w prognozie. Sprawdź aktualne ostrzeżenia oraz tekstów prognoz synoptycznych.

Opracowanie niniejsze i jego format, jako przedmiot prawa autorskiego podlega ochronie prawnej, zgodnie z przepisami ustawy z dnia 4 lutego 1994r o prawie autorskim i prawach pokrewnych (dz. U. z 2006 r. Nr 90, poz. 631 z późn. zm.).

Wszelkie dalsze udostępnianie, rozpowszechnianie (przedruk, kopiowanie, wiadomości sms) jest dozwolone wyłącznie w formie dosłownej z bezwzględnym wskazaniem źródła informacji tj. IMGW-PIB.

Informacja przekazana przez:
/-/ Marek Herbot
Biuro Zarządzania Kryzysowego
i Spraw Obronnych