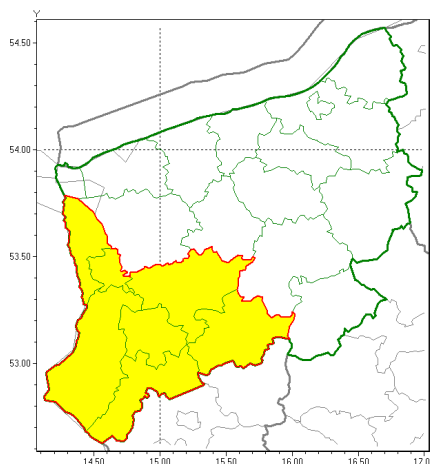




### Zasięg ostrzeżeń w województwie

Intensywne opady śniegu  
2021-12-23 11:42



**WOJEWÓDZTWO ZACHODNIOPOMORSKIE**  
**OSTRZEŻENIA METEOROLOGICZNE ZBIORCZO NR 139**  
**WYKAZ OBOWIĄZUJĄCYCH OSTRZEŻEŃ**  
**o godz. 11:42 dnia 23.12.2021**

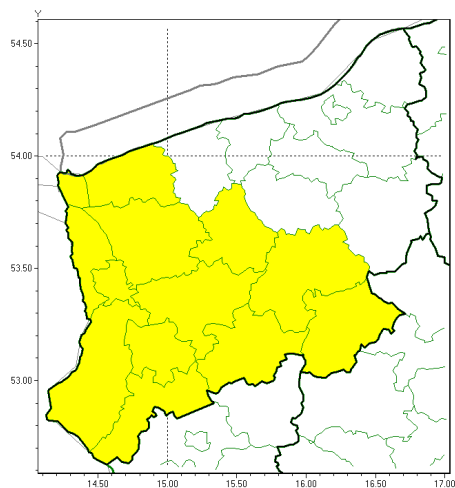
<b>Zjawisko/Stopień zagrożenia</b>	Intensywne opady śniegu/1
<b>Obszar (w nawiasie numer ostrzeżenia dla powiatu)</b>	powiaty: choszczeński(82), gryfiński(76), myliborski(79), policki(75), pyrzycki(78), stargardzki(82), Szczecin(73)
<b>Ważność</b>	od godz. 18:00 dnia 23.12.2021 do godz. 08:00 dnia 24.12.2021
<b>Prawdopodobieństwo</b>	80%
<b>Przebieg</b>	Prognozowane są opady śniegu powodujące przyrost pokrywy śnieżnej o 10 cm do 12 cm. Najintensywniejsze opady wystąpią przed północ.
<b>SMS</b>	IMGW-PIB OSTRZEŻENIE: NIEG/1 zachodniopomorskie (7 powiatów) od 18:00/23.12 do 08:00/24.12.2021 przyrost pokrywy 12 cm. Dotyczy powiatów: choszczeński, gryfiński, myliborski, policki, pyrzycki, stargardzki i Szczecin.
<b>RSO</b>	Woj. zachodniopomorskie (7 powiatów), IMGW-PIB wydał ostrzeżenie pierwszego stopnia o intensywnych opadach śniegu
<b>Uwagi</b>	Brak.
<b>Dyrektor synoptyk IMGW-PIB</b>	Ryszard Liwiński

Opracowanie niniejsze i jego format, jako przedmiot prawa autorskiego podlega ochronie prawnej, zgodnie z przepisami ustawy z dnia 4 lutego 1994r o prawie autorskim i prawach pokrewnych (dz. U. z 2006 r. Nr 90, poz. 631 z późn. zm.).

Wszelkie dalsze udostępnianie, rozpowszechnianie (przedruk, kopiowanie, wiadomości sms) jest dozwolone wyłącznie w formie dosłownej z bezwzględnym wskazaniem źródła informacji tj. IMGW-PIB.



### Opady marznące

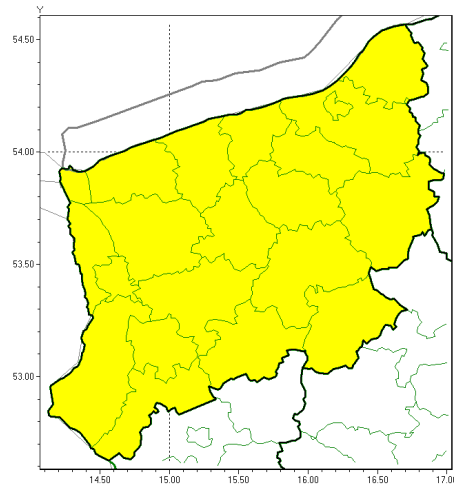


## PROGNOZA NIEBEZPIECZNYCH ZJAWISK METEOROLOGICZNYCH NA PIERWSZ DOB

<b>Obszar</b>	Województwo zachodniopomorskie
<b>Ważność (cz. urz.)</b>	od godz. 07:30 dnia 23.12.2021 (czwartek) do godz. 07:30 dnia 24.12.2021 (piątek)
<b>Zjawisko/stopień zagrożenia Kryteria</b>	<b>Opady marznące/1</b> ( <i>choszczeski, drawski, goleniowski, gryficki, kamieński, łobeski, myliborski, policki, pyrzycki, stargardzki, Szczecin, winoujście i walecki</i> ) Słabe opady marznącego deszczu lub mawki, trwające nie dłużej niż 12 godzin i powodujące gołed.



**Oblodzenie**

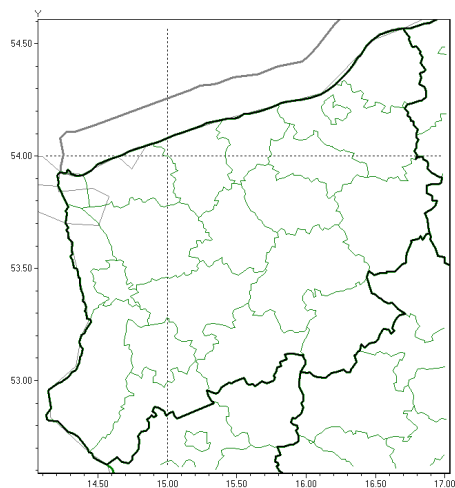


**PROGNOZA NIEBEZPIECZNYCH ZJAWISK METEOROLOGICZNYCH  
NA DRUGI DOB**

<b>Obszar</b>	Województwo zachodniopomorskie
<b>Ważność (cz. urz.)</b>	od godz. 07:30 dnia 24.12.2021 (piątek) do godz. 07:30 dnia 25.12.2021 (sobota)
<b>Zjawisko/stopec zagrożenia Kryteria</b>	<b>Oblodzenie/1</b> (wszystkie powiaty) Spadek temperatury powietrza poniżej 0°C powodujący zamarzanie mokrych nawierzchni dróg i chodników.



**Brak niebezpiecznych zjawisk**

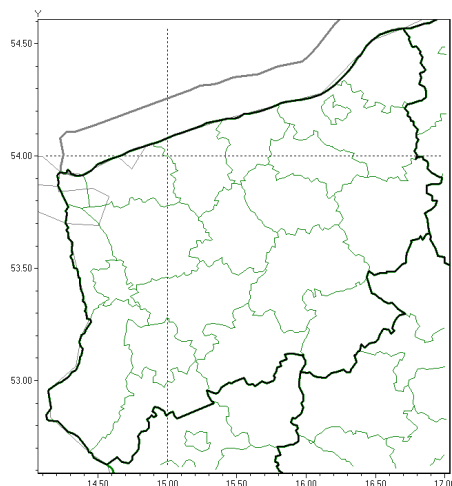


**PROGNOZA NIEBEZPIECZNYCH ZJAWISK METEOROLOGICZNYCH  
NA TRZECI DOB**

<b>Obszar</b>	Województwo zachodniopomorskie
<b>Ważność (cz. urz.)</b>	od godz. 07:30 dnia 25.12.2021 (sobota) do godz. 07:30 dnia 26.12.2021 (niedziela)
<b>Zjawisko/stopec zagrożenia Kryteria</b>	Nie przewiduje się /-



**Brak niebezpiecznych zjawisk**



**PROGNOZA NIEBEZPIECZNYCH ZJAWISK METEOROLOGICZNYCH**

**NA CZWART DOB**

<b>Obszar</b>	Województwo zachodniopomorskie
<b>Ważność (cz. urz.)</b>	od godz. 07:30 dnia 26.12.2021 (niedziela) do godz. 07:30 dnia 27.12.2021 (poniedziałek)
<b>Zjawisko/stopień zagrożenia Kryteria</b>	Nie przewiduje się /-

<b>Dyżurny synoptyk IMGW-PIB</b>	Ewa Łapińska
<b>Godzina i data wydania</b>	godz. 14:22 dnia 22.12.2021
<b>Uwagi</b>	Prognoza niebezpiecznych zjawisk meteorologicznych jest informacją orientacyjną. Wydawanie depeszy OSTRZEŻENIE uniemożliwia i anuluje wszystkie informacje dotyczące tego samego okresu i zjawiska zawarte w prognozie. <b>Sprawdź aktualne ostrzeżenia oraz tekstów prognoz synoptycznych.</b>

Opracowanie niniejsze i jego format, jako przedmiot prawa autorskiego podlega ochronie prawnej, zgodnie z przepisami ustawy z dnia 4 lutego 1994r o prawie autorskim i prawach pokrewnych (dz. U. z 2006 r. Nr 90, poz. 631 z późn. zm.).

Wszelkie dalsze udostępnianie, rozpowszechnianie (przedruk, kopiowanie, wiadomości sms) jest dozwolone wyłącznie w formie dosłownej z bezwzględnym wskazaniem źródła informacji tj. IMGW-PIB.