



PROGNOZA NIEBEZPIECZNYCH ZJAWISK METEOROLOGICZNYCH

Nazwa biura	IMGW-PIB Biuro Meteorologicznych Prognoz Morskich - Wydział w Szczecinie
Obszar	Województwo zachodniopomorskie
PROGNOZA NA PIERWSZ DOB	
Wa no (cz. urz.)	od godz. 07:30 dnia 12.01.2021 do godz. 07:30 dnia 13.01.2021
Zjawisko/stopie zagrożenia	Oblodzenie/1
Przebieg	W nocy prognozuje się spadek temperatury powietrza poniżej 0°C powodujący zamarzanie mokrych nawierzchni dróg i chodników. Temperatura minimalna od -2°C do -1°C, przy gruncie od -3°C do -1°C.
PROGNOZA NA DRUG DOB	
Wa no (cz. urz.)	od godz. 07:30 dnia 13.01.2021 do godz. 07:30 dnia 14.01.2021
Zjawisko/stopie zagrożenia	nie przewiduje się /-
Przebieg	nie dotyczy
PROGNOZA NA TRZECI DOB	
Wa no (cz. urz.)	od godz. 07:30 dnia 14.01.2021 do godz. 07:30 dnia 15.01.2021
Zjawisko/stopie zagrożenia	nie przewiduje się /-
Przebieg	nie dotyczy
Uwagi	Prognoza niebezpiecznych zjawisk meteorologicznych jest informacją orientacyjną. Wydawanie depeszy OSTRZEŻENIE uniemożliwia i anuluje wszystkie informacje dotyczące tego samego okresu zawarte w prognozie.
Dyurny synoptyk IMGW-PIB	Ryszard Liwski
Godzina i data wydania	godz. 13:57 dnia 11.01.2021

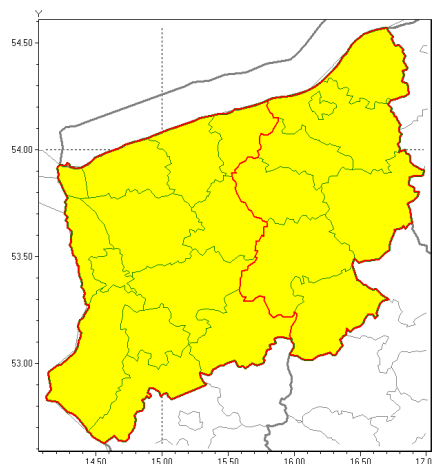
Opracowanie niniejsze i jego format, jako przedmiot prawa autorskiego podlega ochronie prawnej, zgodnie z przepisami ustawy z dnia 4 lutego 1994r o prawie autorskim i prawach pokrewnych (dz. U. z 2006 r. Nr 90, poz. 631 z późn. zm.).

Wszelkie dalsze udostępnianie, rozpowszechnianie (przedruk, kopiowanie, wiadomości sms) jest dozwolone wyłącznie w formie dosłownej z bezwzględnym wskazaniem źródła informacji tj. IMGW-PIB.



Zasięg ostrzeżeń w województwie

Oblodzenie
2021-01-12 11:56



WOJEWÓDZTWO ZACHODNIOPOMORSKIE
OSTRZEŻENIA METEOROLOGICZNE ZBIORCZO NR 7
WYKAZ OBOWIĄZUJĄCYCH OSTRZEŻEŃ
o godz. 11:56 dnia 12.01.2021

Zjawisko/Stopień zagrożenia	Oblodzenie/1
Obszar (w nawiasie numer ostrzeżenia dla powiatu)	powiaty: białogardzki(5), drawski(6), Koszalin(5), koszaliński(5), sławieński(5), szczeciński(6), widwiński(5), wałecki(6)
Ważność	od godz. 17:00 dnia 12.01.2021 do godz. 08:00 dnia 13.01.2021
Prawdopodobieństwo	80%
Przebieg	Prognozuje się zamarzanie mokrej nawierzchni dróg i chodników po opadach deszczu, deszczu ze śniegiem lub mokrego śniegu. Temperatura minimalna od -3°C do -1°C, temperatura minimalna gruntu około -4°C.
SMS	IMGW-PIB OSTRZEŻENIE: OBLODZENIE/1 zachodniopomorskie (8 powiatów) od 17:00/12.01 do 08:00/13.01.2021 temp. min. od -3 st. do -1 st., przy gruncie do -4 st., lisko. Dotyczy powiatów: białogardzki, drawski, Koszalin, koszaliński, sławieński, szczeciński, widwiński i wałecki.
RSO	Woj. zachodniopomorskie (8 powiatów), IMGW-PIB wydał ostrzeżenie pierwszego stopnia o oblodzeniu
Uwagi	Brak.
Zjawisko/Stopień zagrożenia	Oblodzenie/1
Obszar (w nawiasie numer ostrzeżenia dla powiatu)	powiaty: choszczeński(6), goleniowski(5), gryficki(4), gryfiński(6), kamieński(4), kołobrzeski(4), łobeski(5), myliński(6), policki(5), pyrzycki(6), stargardzki(6), Szczecin(5), winoujście(4)



Wa no	od godz. 15:00 dnia 12.01.2021 do godz. 08:00 dnia 13.01.2021
Prawdopodobie stwo	80%
Przebieg	Prognozuje si zamarzanie mokrej nawierzchni dróg i chodników po opadach deszczu i deszczu ze niegiem. Temperatura minimalna od -2°C do 0°C, temperatura minimalna gruntu około -3°C.
SMS	IMGW-PIB OSTRZEGA: OBLODZENIE/1 zachodniopomorskie (13 powiatów) od 15:00/12.01 do 08:00/13.01.2021 temp. min. od -2 st. do 0 st., przy gruncie do -3 st., lisko. Dotyczy powiatów: choszczeski, goleniowski, gryficki, gryfi ski, kamieski, kołobrzeski, łobeski, my liborski, policki, pyrzycki, stargardzki, Szczecin i winouj cie.
RSO	Woj. zachodniopomorskie (13 powiatów), IMGW-PIB wydał ostrze enie pierwszego stopnia o oblodzeniu
Uwagi	Brak.
Dy urny synoptyk IMGW-PIB	Małgorzata Bachmatiuk
<p>Opracowanie niniejsze i jego format, jako przedmiot prawa autorskiego podlega ochronie prawnej, zgodnie z przepisami ustawy z dnia 4 lutego 1994r o prawie autorskim i prawach pokrewnych (dz. U. z 2006 r. Nr 90, poz. 631 z pó n. zm.). Wszelkie dalsze udost pnianie, rozpowszechnianie (przedruk, kopiowanie, wiadomo sms) jest dozwolone wyłącznie w formie dosłownej z bezwzgl dnym wskazaniem ródła informacji tj. IMGW-PIB.</p>	