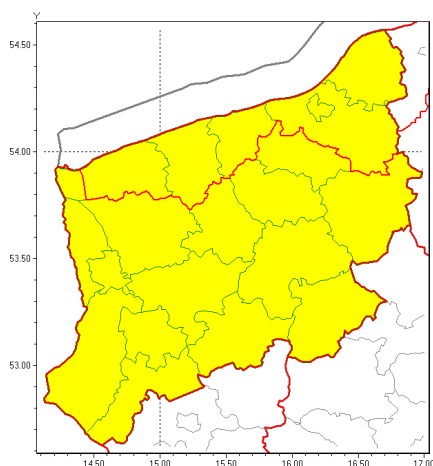


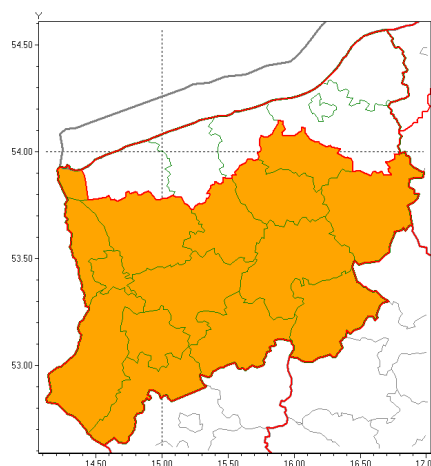


Zasięg ostrzeżeń w województwie

Burze z gradem  
2020-08-10 07:40



Upał  
2020-08-10 07:40



**WOJEWÓDZTWO ZACHODNIOPOMORSKIE**  
**OSTRZEŻENIA METEOROLOGICZNE ZBIORCZO NR 88**  
**WYKAZ OBLICZONYCH OSTRZEŻEŃ**  
**o godz. 07:40 dnia 10.08.2020**

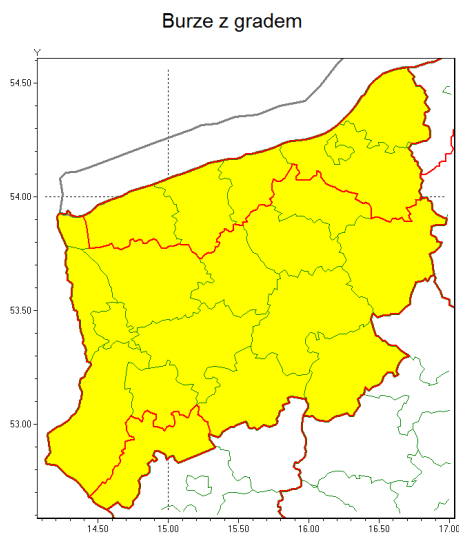
<b>Zjawisko/Stopień zagrożenia</b>	Burze z gradem/1
<b>Obszar (w nawiasie numer ostrzeżenia dla powiatu)</b>	powiaty: białogardzki(44), choszczeński(44), drawski(45), goleniowski(39), gryficki(42), gryfiński(41), kamieński(42), kołobrzeski(45), Koszalin(44), koszaliński(45), łobeski(42), mieliborski(42), policki(38), pyrzycki(41), sławieński(44), stargardzki(40), Szczecin(37), szczeciński(47), widwiński(43), winoujście(36), wałecki(44)
<b>Ważność</b>	od godz. 12:00 dnia 10.08.2020 do godz. 21:00 dnia 10.08.2020
<b>Prawdopodobieństwo</b>	80%
<b>Przebieg</b>	Prognozuje się wystąpienie burz z opadami deszczu miejscami od 20 mm do 30 mm oraz porywami wiatru do 80 km/h. Miejscami grad.
<b>SMS</b>	IMGW-PIB OSTRZEŻENIA: BURZE Z GRADEM/1 zachodniopomorskie (wszystkie powiaty) od 12:00/10.08 do 21:00/10.08.2020 deszcz 30 mm, porywy 80 km/h. Dotyczy powiatów: wszystkie powiaty.
<b>RSO</b>	Woj. zachodniopomorskie (wszystkie powiaty), IMGW-PIB wydał ostrzeżenie pierwszego stopnia o burzach z gradem
<b>Uwagi</b>	Brak.
<b>Zjawisko/Stopień zagrożenia</b>	Upał/2
<b>Obszar (w nawiasie numer ostrzeżenia dla powiatu)</b>	powiaty: białogardzki(42), choszczeński(42), drawski(43), goleniowski(37), gryfiński(39), łobeski(40), mieliborski(40), policki(36), pyrzycki(39), stargardzki(38), Szczecin(35), szczeciński(45), widwiński(41), winoujście(34), wałecki(42)



<b>Ważność</b>	od godz. 14:00 dnia 07.08.2020 do godz. 20:00 dnia 10.08.2020
<b>Prawdopodobieństwo</b>	90%
<b>Przebieg</b>	Prognozuje się upały. Temperatura maksymalna w dzień od 30°C do 33°C. Temperatura minimalna w nocy od 18°C do 21°C.
<b>SMS</b>	IMGW-PIB OSTRZEŻA: UPAŁ/2 zachodniopomorskie (15 powiatów) od 14:00/07.08 do 20:00/10.08.2020 temp. maks od 30 st. do 33 st, temp min od 18 st do 21 st. Dotyczy powiatów: białogardzki, choszczeński, drawski, goleniowski, gryfiński, łobeski, mieliborski, policki, pyrzycki, stargardzki, Szczecin, szczecinecki, widwiński, winoujście i wałecki.
<b>RSO</b>	Woj. zachodniopomorskie (15 powiatów), IMGW-PIB wydał ostrzeżenie drugiego stopnia o upałach
<b>Uwagi</b>	Brak.
<b>Dyrektor synoptyk IMGW-PIB</b>	Wojciech Szulc
<p>Opracowanie niniejsze i jego format, jako przedmiot prawa autorskiego podlega ochronie prawnej, zgodnie z przepisami ustawy z dnia 4 lutego 1994r o prawie autorskim i prawach pokrewnych (dz. U. z 2006 r. Nr 90, poz. 631 z późn. zm.). Wszelkie dalsze udostępnianie, rozpowszechnianie (przedruk, kopiowanie, wiadomości sms) jest dozwolone wyłącznie w formie dosłownej z bezwzględnym wskazaniem źródła informacji tj. IMGW-PIB.</p>	



### Zasióg ostrzeżenia w województwie



### Ostrzeżenie meteorologiczne Nr 42

<b>Nazwa biura</b>	IMGW-PIB Biuro Meteorologicznych Prognoz Morskich Zespół w Szczecinie
<b>Zjawisko/stopie zagrożenia</b>	Burze z gradem/ 1
<b>Obszar</b>	województwo zachodniopomorskie <b>powiat my liborski</b>
<b>Ważność</b>	od godz. 12:00 dnia 10.08.2020 do godz. 21:00 dnia 10.08.2020
<b>Przebieg</b>	Prognozuje się wystąpienie burz z opadami deszczu miejscami od 20 mm do 30 mm oraz porywami wiatru do 80 km/h. Miejscami grad.
<b>Prawdopodobieństwo wystąpienia zjawiska(%)</b>	80%
<b>Uwagi</b>	Brak.
<b>Dyrektor synoptyk IMGW-PIB</b>	Wojciech Szulc
<b>Godzina i data wydania</b>	godz. 07:40 dnia 10.08.2020
<b>SMS</b>	IMGW-PIB OSTRZEŻENIE: BURZE Z GRADEM/1 zachodniopomorskie/my liborski od 12:00/10.08 do 21:00/10.08.2020 deszcz 30 mm, porywy 80 km/h.

Opracowanie niniejsze i jego format, jako przedmiot prawa autorskiego podlega ochronie prawnej, zgodnie z przepisami ustawy z dnia 4 lutego 1994r o prawie autorskim i prawach pokrewnych (dz. U. z 2006 r. Nr 90, poz. 631 z późn. zm.).

Wszelkie dalsze udostępnianie, rozpowszechnianie (przedruk, kopiowanie, wiadomości sms) jest dozwolone wyłącznie w formie dosłownej z bezwzględnym wskazaniem źródła informacji tj. IMGW-PIB.