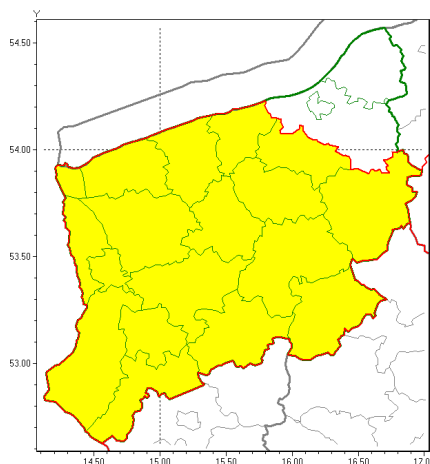




Zasięg ostrzeżeń w województwie

Burze z gradem
2020-06-26 09:26



WOJEWÓDZTWO ZACHODNIOPOMORSKIE
OSTRZEŻENIA METEOROLOGICZNE ZBIORCZO NR 69
WYKAZ OBOWIĄZUJĄCYCH OSTRZEŻEŃ
o godz. 09:26 dnia 26.06.2020

Zjawisko/Stopień zagrożenia	Burze z gradem/1
Obszar (w nawiasie numer ostrzeżenia dla powiatu)	powiaty: białogardzki(32), choszczeński(32), drawski(33), goleniowski(26), gryficki(30), gryfiński(29), kamieński(30), kołobrzeski(33), łobeski(30), mieliborski(30), policki(25), pyrzycki(29), stargardzki(28), Szczecin(25), szczeciński(35), widwiński(31), winowocin(24), wałecki(32)
Ważność	od godz. 15:00 dnia 26.06.2020 do godz. 22:00 dnia 26.06.2020
Prawdopodobieństwo	80%
Przebieg	Prognozuje się wystąpienie burz z opadami deszczu miejscami od 20 mm do 30 mm oraz porywami wiatru do 80 km/h. Miejscami grad.
SMS	IMGW-PIB OSTRZEŻENIA: BURZE Z GRADEM/1 zachodniopomorskie (18 powiatów) od 15:00/26.06 do 22:00/26.06.2020 deszcz 30 mm, porywy 80 km/h. Dotyczy powiatów: białogardzki, choszczeński, drawski, goleniowski, gryficki, gryfiński, kamieński, kołobrzeski, łobeski, mieliborski, policki, pyrzycki, stargardzki, Szczecin, szczeciński, widwiński, winowocin i wałecki.
RSO	Woj. zachodniopomorskie (18 powiatów), IMGW-PIB wydał ostrzeżenie pierwszego stopnia o burzach z gradem
Uwagi	Brak.
Dyrektor synoptyk IMGW-PIB	Ryszard Liwiński



Instytut Meteorologii i Gospodarki Wodnej - Państwowy Instytut Badawczy
Biuro Meteorologicznych Prognoz Morskich Zespół w Szczecinie

70-800 Szczecin ul. Przestrzenna 10

tel: 914342012, fax: 914691785

email: meteo.szczecin@imgw.pl

www: www.imgw.pl

Opracowanie niniejsze i jego format, jako przedmiot prawa autorskiego podlega ochronie prawnej, zgodnie z przepisami ustawy z dnia 4 lutego 1994r o prawie autorskim i prawach pokrewnych (dz. U. z 2006 r. Nr 90, poz. 631 z późn. zm.).

Wszelkie dalsze udostępnianie, rozpowszechnianie (przedruk, kopiowanie, wiadomości sms) jest dozwolone wyłącznie w formie dosłownej z bezwzględnym wskazaniem źródła informacji tj. IMGW-PIB.