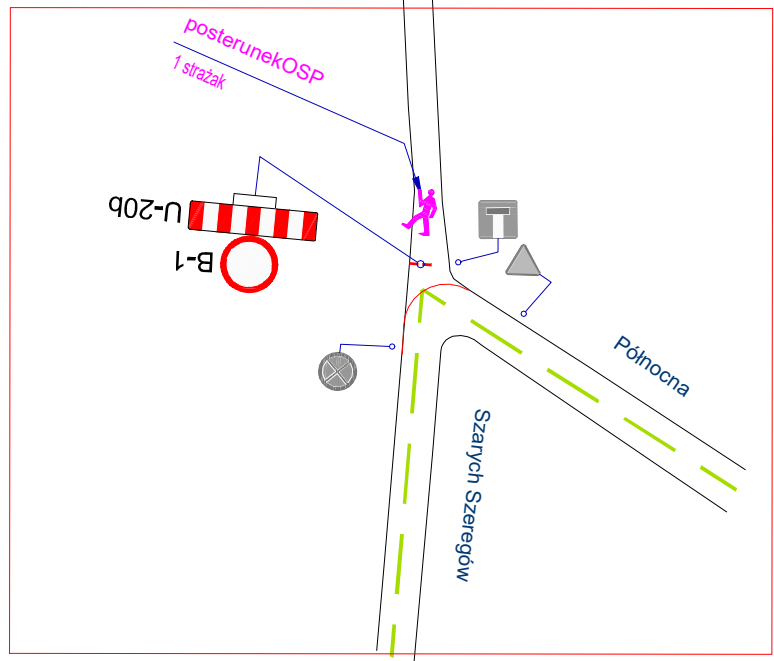
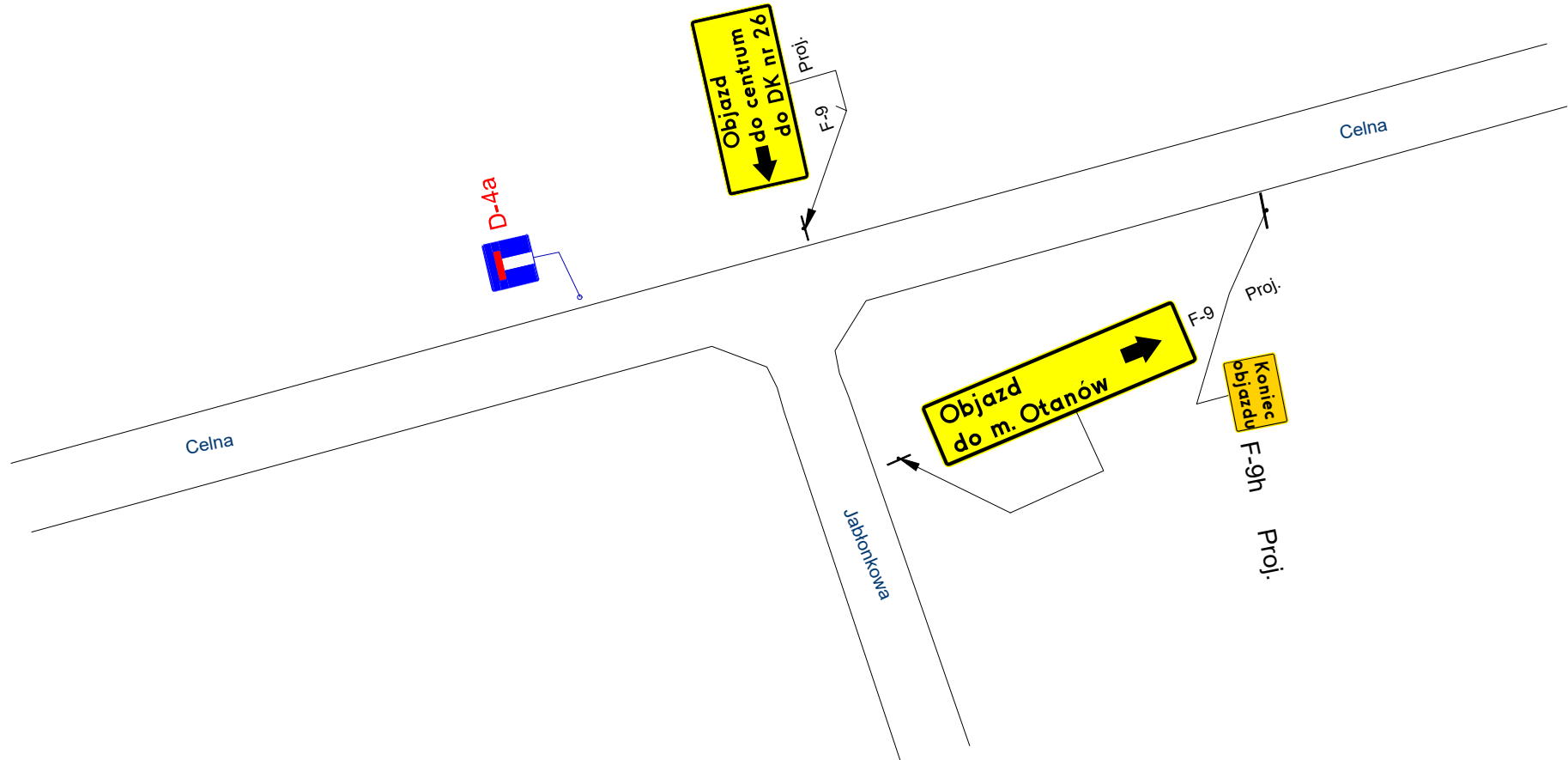


Barierka panelowa do wygradzenia skrzyżowań/huków  
Na prostych odcinkach zastosować ciągłe wygradzenie taśmą U-22

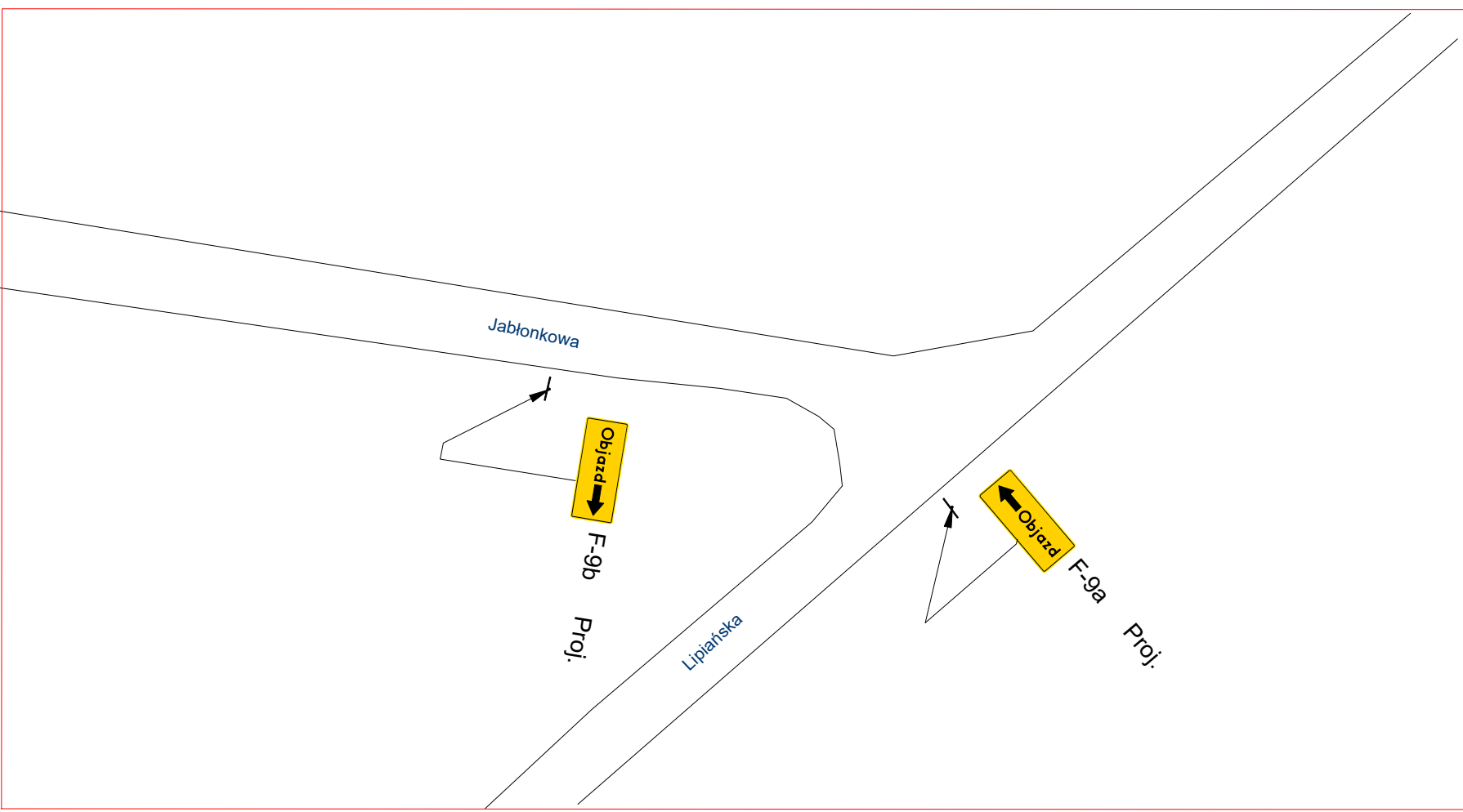
Skrzyżowanie  
Szarych Szeregów - Północna



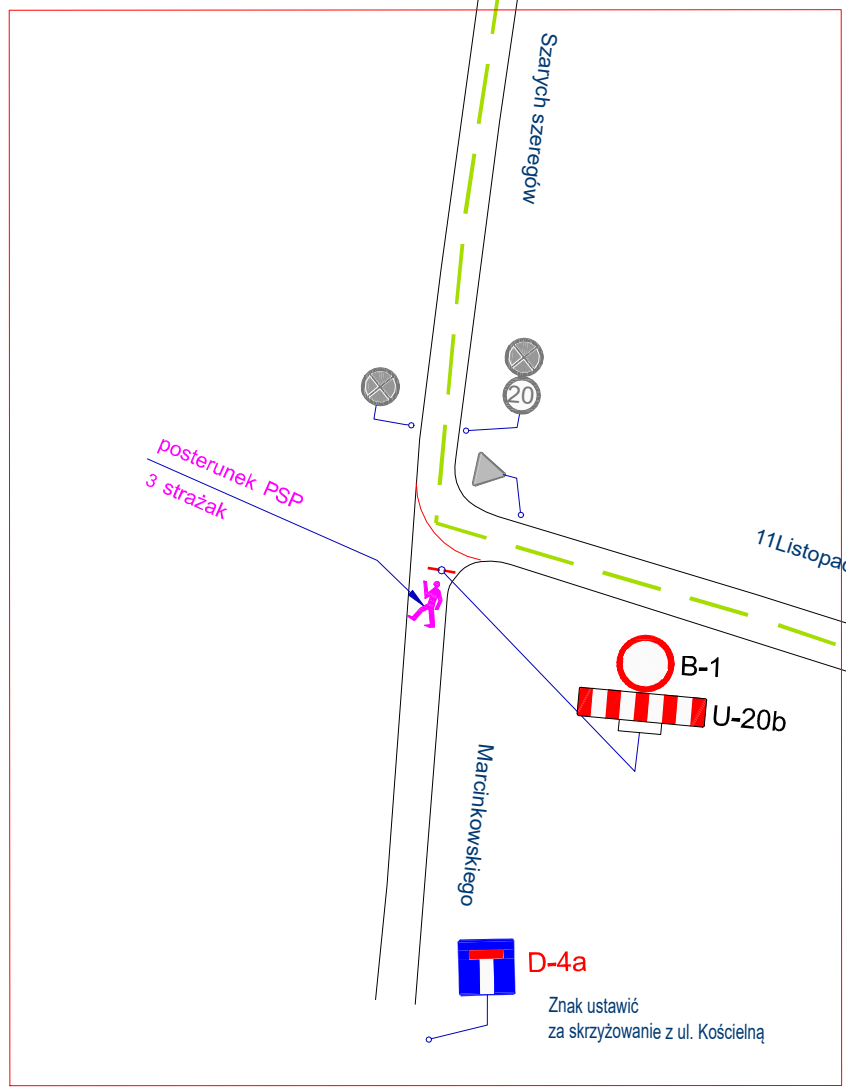
Skrzyżowanie  
Celna - Jabłonkowa



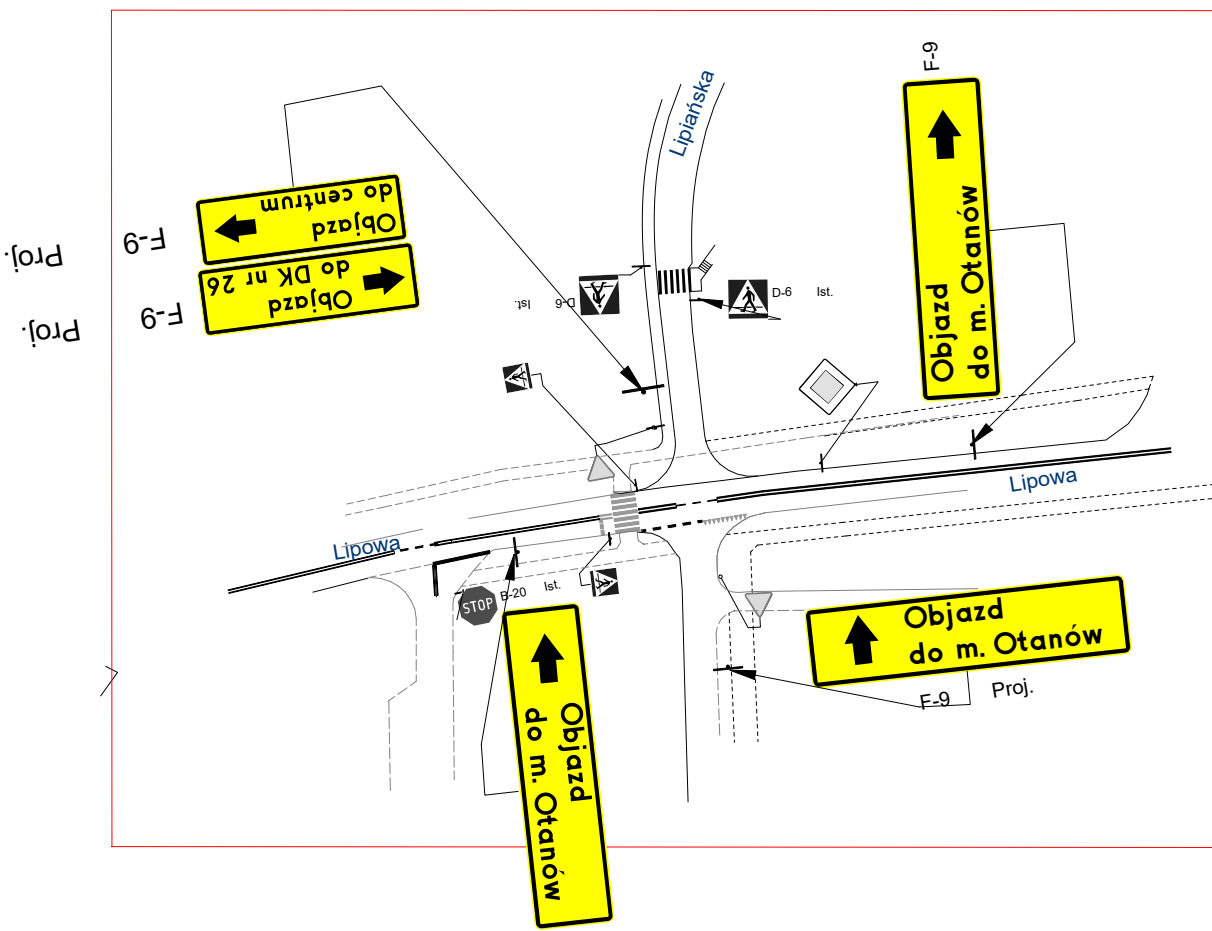
Skrzyżowanie  
Lipowa - Jabłonkowa



Skrzyżowanie 11 Listopada - Szarych Szeregów



Skrzyżowanie  
Lipowa - Lipiańska



UWAGA:  
1. Na czas wyścigów zostaną zdemonstrowane progi zwalniające w ciągu ul. 11 listopada oraz ul. Szarych Szeregów.  
Po zakończeniu zawodów urządzenia brd zostaną ponownie zamontowane.  
2. Opracowanie obejmuje projekt zmiany w organizacji ruchu. Organizator odpowiada za odpowiednie wdrożenie organizacji ruchu i bezpieczeństwo uczestników imprezy oraz widzów.